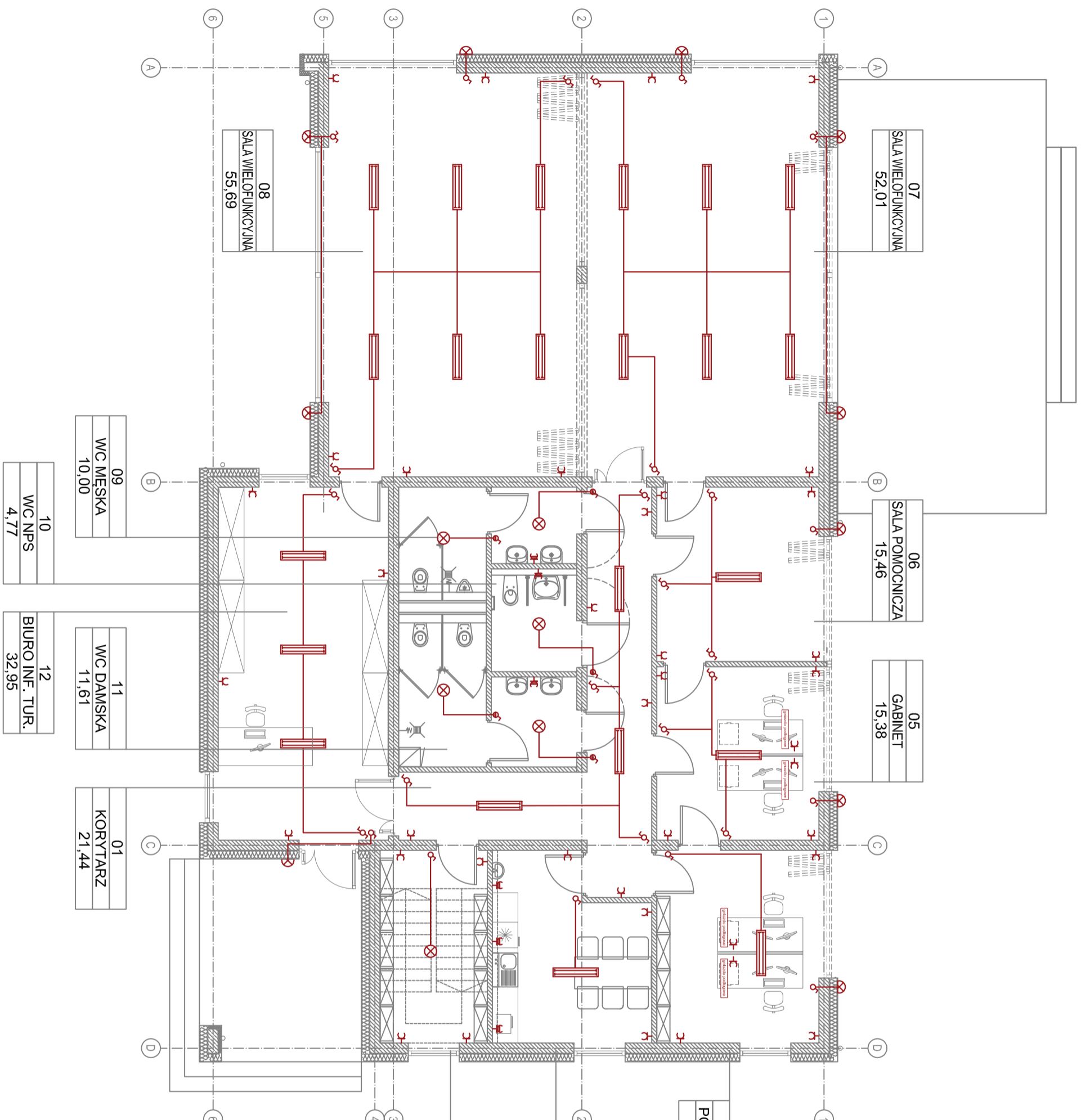


- Oznaczenia:**
- oprawa oświetleniowa
  - oprawa oświetleniowa ścienna (kinkiet)
  - oprawa oświetleniowa świetłkowska
  - wyłącznik 1-bieg. p/ł
  - j.w. lecz hermetyczny
  - wyłącznik 2-bieg. p/ł
  - wyłącznik schodowy p/ł
  - gniazdo wtykowe p/ł podwójne ramkowe
  - j.w. lecz hermetyczne
  - gniazdo TV



NUMER	POMIESZCZENIE	AREA_NETTO
01	KORYTARZ	21,44
02	SZATNIA	11,27
03	ANEKS KUCHENNY	14,78
04	POM. BIUROWE	17,09
05	GABINET	15,38
06	SALA POMOCNICZA	15,46
07	SALA WIELOFUNKCYJNA	52,01
08	SALA WIELOFUNKCYJNA	55,69
09	WC MĘSKA	10,00
10	WC NPS	4,77
11	WC DAMSKA	11,61
12	BIURO INF. TUR.	32,95
		262,45

02  
SZATNIA  
11,27

03  
ANEKS KUCHENNY  
14,78

04  
POM. BIUROWE  
17,09

01  
KORYTARZ  
21,44

02  
WC DAMSKA  
11,61

03  
WC MĘSKA  
10,00

04  
WC NPS  
4,77

05  
BIURO INF. TUR.  
32,95

**INSTALACJA ELEKTRYCZNA  
PARTERU**

SKALA: 1:100  
BRANŻA: ELEKTR.

PB Centrum Turystyczno-Rekreacyjnego "Dobra Widawa"

OBIEKT: Centrum Turystyczno-Rekreacyjne "Dobra Widawa"

ADRES BUDOWY: dz. nr 706/9 obręb Stradomia Wierzbina, gm. Syców

AUTOR PROJEKTU: mgr inż. Miłosz Ruszel

SPRAWODZUJĄCY: mgr inż. Marcin Bernacki

upr. nr 290/DOŚ/06 w specjaln. Instalacji elektrycznych

upr. nr 140/02/DUW w specjaln. Instalacji elektrycznych

Podpis

Podpis

**"OLPROJEKT" - Paweł Oleniecki**

NR RYS.: E-1

56-400 Olesnica, ul. Wiśniowa 19, tel. 607-273-449

grudzień 2020 r.