



**DOLNY
ŚLĄSK**



DOLNOŚLĄSKA
SIEĆ PARTNERSTW LGD



Krajowa Sieć
Obszarów Wiejskich



„Europejski Fundusz Rolny na Rzecz Rozwoju Obszarów Wiejskich: Europa inwestująca w obszary wiejskie”
Instytucja Zarządzająca Programem Rozwoju Obszarów Wiejskich na lata 2014-2020 – Minister Rolnictwa i Rozwoju Wsi

Operacja współfinansowana ze środków Unii Europejskiej w ramach Schematu II Pomocy Technicznej „Krajowa Sieć Obszarów Wiejskich” Programu Rozwoju Obszarów Wiejskich na lata 2014-2020

Webinarium pt.:

Prezentacja zastosowanych już praktyk i pomysłów w UE w zakresie nowych kierunków wskazanych przez Unię Europejską jako kluczowe w nowym okresie programowania dla Programu Leader: klimat, nowe technologie i Smart Village

w ramach realizacji projektu: *"Dobre przykłady realizacji wielofunduszowych RLKS-ów jako źródło wiedzy i doświadczeń w rozwoju międzyterytorialnej/współpracy pomiędzy lokalnymi grupami działania"*

03.11.2020 r.



Wprowadzenie do nowych kierunków wskazanych przez Unię Europejską jako kluczowe w nowym okresie programowania dla Programu Leader: Smart Village

Webinarium Dolnośląskiej Sieci Partnerstw LGD:

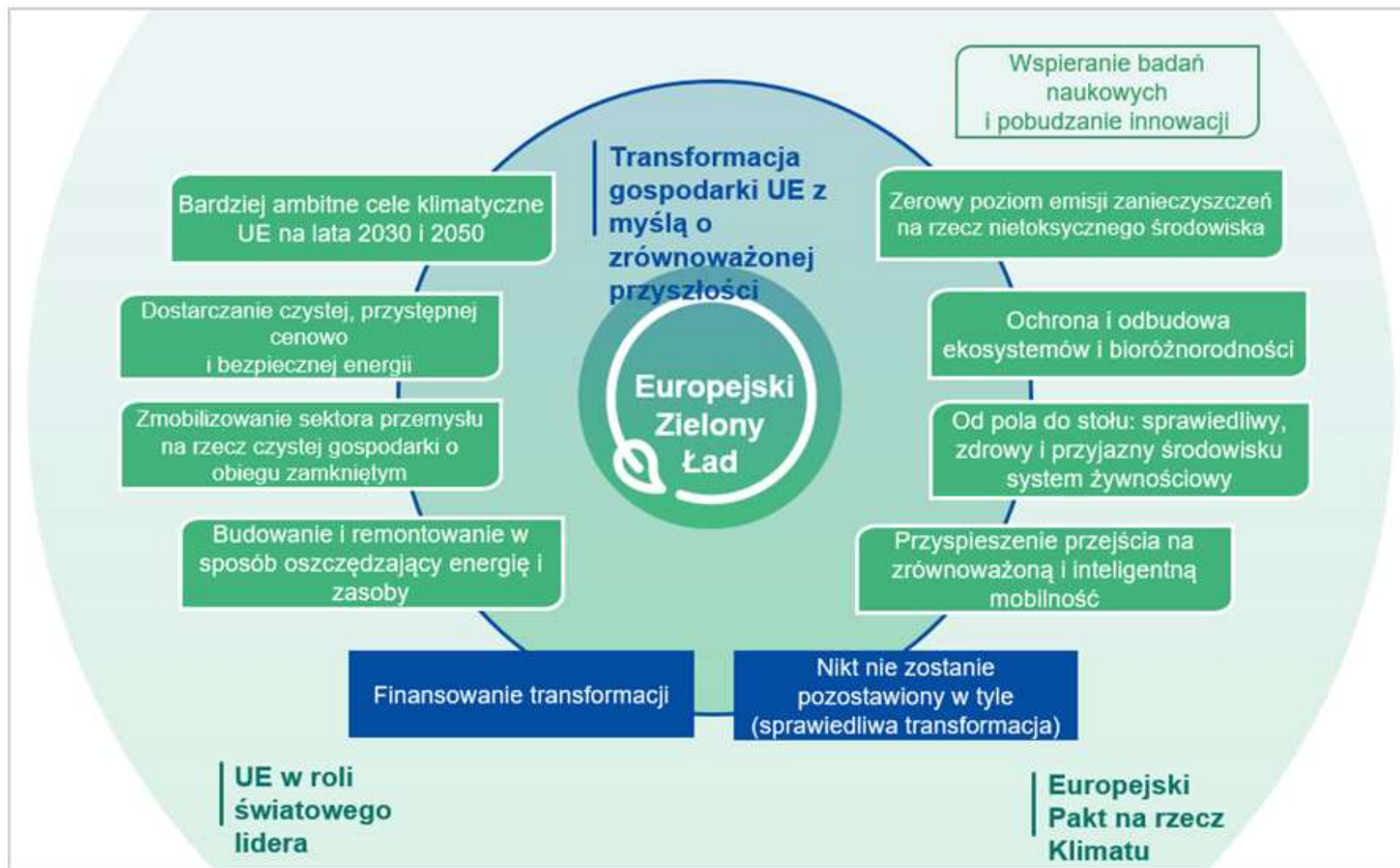
Webinarium, 3 listopada 2020



Neutralność klimatyczna

Do 2050 r. UE ma stać się kontynentem neutralnym dla klimatu.

W tym celu Komisja podejmie szereg inicjatyw mających na celu ochronę środowiska i pobudzenie zielonej gospodarki.





Autozapis | Wyszukaj | andrzej halasiewicz | Udostępnij | Komentarze

Plik Narzędzia główne Wstawianie Rysowanie Projektowanie Układ Odwołania Korespondencja Recenzja Widok Pomoc

 KOMISJA EUROPEJSKA

Bruksela, dnia 20.5.2020 r.
COM(2020) 381 final

**KOMUNIKAT KOMISJI DO PARLAMENTU EUROPEJSKIEGO, RADY,
EUROPEJSKIEGO KOMITETU EKONOMICZNO-SPOŁECZNEGO I KOMITETU
REGIONÓW**

**Strategia „od pola do stołu”
na rzecz sprawiedliwego, zdrowego i przyjaznego dla środowiska systemu
żywnościowego**

Strona 1 z 24 | Wyraży: 9466 | Polski | Wpisz tu wyszukiwane słowa | Koncentracja uwagi | 19:32 | 26.10.2020 | 250%



Strategia od pola do stołu

Nasza żywność, nasze zdrowie, nasza planeta, nasza przyszłość

Zdrowszy i bardziej zrównoważony system żywnościowy UE fundamentem Europejskiego Zielonego Ładu

- Zapewnienie Europejczykom zdrowej, przystępnej cenowo i zrównoważonej żywności
- Przeciwdziałanie zmianie klimatu



Strategia od pola do stołu

Nasza żywność, nasze zdrowie, nasza planeta, nasza przyszłość

- Ochrona środowiska naturalnego i zachowanie różnorodności biologicznej
- Godziwe zyski w łańcuchu żywnościowym
- Wspieranie rolnictwa ekologicznego



Stosowanie pestycydów w rolnictwie

- zmniejszyć stosowanie pestycydów chemicznych i związane z nimi zagrożenia o 50 proc. do 2030 r.
- zmniejszyć stosowanie bardziej niebezpiecznych pestycydów o 50 proc. do 2030 r.



Nawozy

- zmniejszyć straty składników pokarmowych o co najmniej 50 proc., nie dopuszczając przy tym do tego, aby doszło do pogorszenia żyzności gleby
- do 2030 r. ograniczyć stosowanie nawozów o co najmniej 20 proc.



Oporność na środki przeciwdrobnoustrojowe

- Komisja zmniejszy do 2030 r. o 50 proc. sprzedaż środków przeciwdrobnoustrojowych przeznaczonych dla zwierząt utrzymywanych w warunkach fermowych oraz stosowanych w akwakulturze.



Rolnictwo ekologiczne

- Komisja będzie wspierać rozwój obszarów użytkowanych w ramach rolnictwa ekologicznego, tak aby do 2030 r. stanowiły one 25 proc. powierzchni gruntów rolnych.



Dlaczego inne podejście do żywności jest takie ważne?

- Szacuje się, że w 2017 r. w UE ponad 950 tys. zgonów (jeden na pięć) było spowodowanych niezdrową dietą.
- Zdrowa dieta, której podstawą są rośliny, zmniejsza ryzyko chorób zagrażających życiu oraz ogranicza wpływ systemu żywnościowego na środowisko.



Zadanie poprzedniego webinarium

- Przed jakim największym wyzwaniem stoi Pani/Pana miejscowość?
- Jakie smart rozwiązanie może być odpowiedzią na to wyzwanie?



Wypowiedzi uczestników webinarium

- Wyzwania
- Rozwiązania



Przykłady

https://enrd.ec.europa.eu/smart-and-competitive-rural-areas/smart-villages/smart-villages-portal_en

- https://enrd.ec.europa.eu/sites/enrd/files/enrd_publications/publi-eafrd-brochure-07-pl_2018.pdf
- <https://www.euromontana.org/en/project/move-on-green-2/mog-good-practices/>



Reasumując rozważania odnośnie przestrzeni, związków pomiędzy przestrzenią cyfrową, a przestrzenią geograficzną, najlepiej odwołać się do sformułowania jednego z bohaterów filmu o powstaniu serwisu społecznościowego Facebook:

„Żyliśmy na wsi, następnie w miastach, a teraz zaczynamy żyć w internecie” (Sorkin, 2010, s. 155) 16.

Słowa te wskazują, że z perspektywy naszych odniesień przestrzennych, organizacji życia, gospodarki dokonały się istotne zmiany. **Otoczenie, system wartości oraz charakter relacji z otoczeniem ulega zmianie.**

Wszystkie przemiany cywilizacyjne, zawsze powodowały również to, że zmiany dotyczyły nie tylko aspektów technicznych funkcjonowania ludzi, ale również „umocowania” w przestrzeni działań, kształtowania otoczenia.

Janc Krzysztof, 2017, Geografia internetu. Rozprawy Naukowe Instytutu Geografii i Rozwoju Regionalnego 41, Uniwersytet Wrocławski, Wrocław. S. 33-34.



Smart Villages

- https://www.youtube.com/watch?v=OjX6e051JYA&list=PLocST8_B8egYdcnrG7EmMFZ4R2IW7ahmG&index=6



<https://digitevent-images.s3.amazonaws.com/5c0e6198801d2065233ff996-registrationfiletexteditor-1551115459927-smart-villages-briefing-note.pdf>

- Inteligentne wioski to społeczności na obszarach wiejskich, które wykorzystują innowacyjne rozwiązania w celu poprawy swojej żywotności; to budowanie lepszego jutra z wykorzystaniem lokalnych zasobów i dostępnych możliwościach.
- Opierają się na partycypacyjnym podejściu do tworzenia i wdrażania swojej strategii poprawy warunków ekonomicznych, społecznych i środowiskowych w szczególności poprzez wykorzystywanie rozwiązań oferowanych przez technologie cyfrowe.
- Inteligentne wioski czerpią korzyści ze współpracy i sojuszy z innymi społecznościami i podmiotami na obszarach wiejskich i miejskich. Inicjacja wdrażania strategii inteligentnych wiosek może opierać się na istniejących inicjatywach i może być finansowane z różnych źródeł publicznych i prywatnych.



Ważne

- Wielkość i kwalifikowalność obszaru
- Podejście partycypacyjne
- Technologie cyfrowe
- Strategia



Strategie mogą mieć na celu na przykład:

- poprawę dostępu do usług (w różnych dziedzinach, takich jak zdrowie, szkolenia lub transport), z
- zwiększenie możliwości biznesowych i tworzenie miejsc pracy,
- rozwój krótkich łańcuchów dostaw żywności i praktyk rolniczych,
- rozwój odnawialnych źródeł energii,
- rozwoju gospodarki o obiegu zamkniętym, lepszej eksploatacji zasobów naturalnych, przystosowaniu się do zmiany klimatu, ochronie środowiska i różnorodności biologicznej,
- lepszej waloryzacji dziedzictwa kulturowego w celu zwiększenia atrakcyjności turystycznej itp.



Lokalne strategie Smart Village

- oparte na współpracy, mogą wspierać animację, budowanie oddolnego potencjału, projekty pilotażowe i inne.
- opracowane przez społeczności na poziomie lokalnym w celu sprostania konkretnemu wyzwaniu lub skorzystania z okazji (w obszary takie jak digitalizacja, turystyka, energia, mobilność itp.).
- mogłyby się one odbywać na poziomie osiedli wiejskich, gmin, grup gmin, ... itd.



Smart Villages w polskim KPS

- Priorytet to klimat i środowisku;
- Interwencje z komponentem cyfrowym;
- Innowacja powinna odnosić się do warunków lokalnych, a nie jako zaawansowane badania lub technologie;
- Konceptcje inteligentnych wiosek powinny wspierać mikroskalę, oddolne inicjatywy;



Smart Villages w polskim KPS cd.

- Konceptcje inteligentnych wiosek można zintegrować z LSR, ale nie są uważane za część interwencji LEADER;
- Ze względu na ograniczony budżet planu WPR wsparcie będzie być dla raczej niewielkich inwestycji (porównywalnych z małymi grantami LEADER lub nawet mniejszy);
- Wsparcie dla inteligentnych wiosek powinno umożliwiać projektowanie inwestycji na większą skalę (farmy wiatrowe, biogazownie);
- Środki na realizację m.in. projekty prawdopodobnie trzeba będzie szukać poza Smart Interwencja i poza KPS.



Smart Rural 21

- <https://www.smartrural21.eu/>
- <https://ostojanatury.pl/>
- <https://biohubbazar.pl/>



Dziękuję za uwagę

andrzej@halasiewicz.pl



**DOLNY
ŚLĄSK**



DOLNOŚLĄSKA
SIEĆ PARTNERSTW LGD



Krajowa Sieć
Obszarów Wiejskich



„Europejski Fundusz Rolny na Rzecz Rozwoju Obszarów Wiejskich: Europa inwestująca w obszary wiejskie”
Instytucja Zarządzająca Programem Rozwoju Obszarów Wiejskich na lata 2014-2020 – Minister Rolnictwa i Rozwoju Wsi
Operacja współfinansowana ze środków Unii Europejskiej w ramach Schematu II Pomocy Technicznej „Krajowa Sieć Obszarów Wiejskich” Programu Rozwoju Obszarów Wiejskich na lata 2014-2020

Webinarium pt.:

Wprowadzenie do nowych kierunków wskazanych przez Unię Europejską jako

kluczowe w nowym okresie programowania dla Programu Leader:

klimat, nowe technologie i Smart Village

w ramach realizacji projektu: "Dobre przykłady realizacji wielofunduszowych RLKS-ów jako źródło wiedzy i

doświadczeń w rozwoju międzyterytorialnej współpracy pomiędzy lokalnymi grupami działania”

03.11.2020 r.