



**DOLNY  
ŚLĄSK**



**DOLNOŚLĄSKA**  
SIEĆ PARTNERSTW LGD



Krajowa Sieć  
Obszarów Wiejskich



**„Europejski Fundusz Rolny na Rzecz Rozwoju Obszarów Wiejskich: Europa inwestująca w obszary wiejskie”  
Instytucja Zarządzająca Programem Rozwoju Obszarów Wiejskich na lata 2014-2020 – Minister Rolnictwa i Rozwoju Wsi  
Operacja współfinansowana ze środków Unii Europejskiej w ramach Schematu II Pomocy Technicznej „Krajowa Sieć Obszarów Wiejskich”  
Programu Rozwoju Obszarów Wiejskich na lata 2014-2020**

## **Operacja pn.:**

# **„Dobre przykłady realizacji wielofunduszowych RLKS-ów jako źródło wiedzy i doświadczeń w rozwoju międzyterytorialnej współpracy pomiędzy lokalnymi grupami działania”**

której celem jest: *poszerzenie i upowszechnienie wiedzy przez przedstawicieli lokalnych grup działania z Dolnego Śląska w zakresie wdrażania i realizacji wielofunduszowego RLKS, w kontekście dotychczasowych doświadczeń LGD i nowych priorytetowych kierunków wyznaczonych przez KE takich jak: ochrona klimatu, nowe technologie, Smart Village* współfinansowana jest ze środków Unii Europejskiej w ramach działania KSOW Działanie 4 – Szkolenia i działania na rzecz tworzenia sieci kontaktów dla Lokalnych Grup Działania (LGD), tym zapewnienie pomocy technicznej w zakresie współpracy międzyterytorialnej i międzynarodowej Programu Rozwoju Obszarów Wiejskich na lata 2014-2020.



**„Europejski Fundusz Rolny na rzecz Rozwoju Obszarów Wiejskich: Europa inwestująca w obszary wiejskie”**

# ***Efekty wdrażania wielofunduszowego RLKS w województwie podlaskim***

***Joanna Sokólska  
Podlaska Sieć Lokalnych Grup Działania***

Koryciny, 17.09.2020

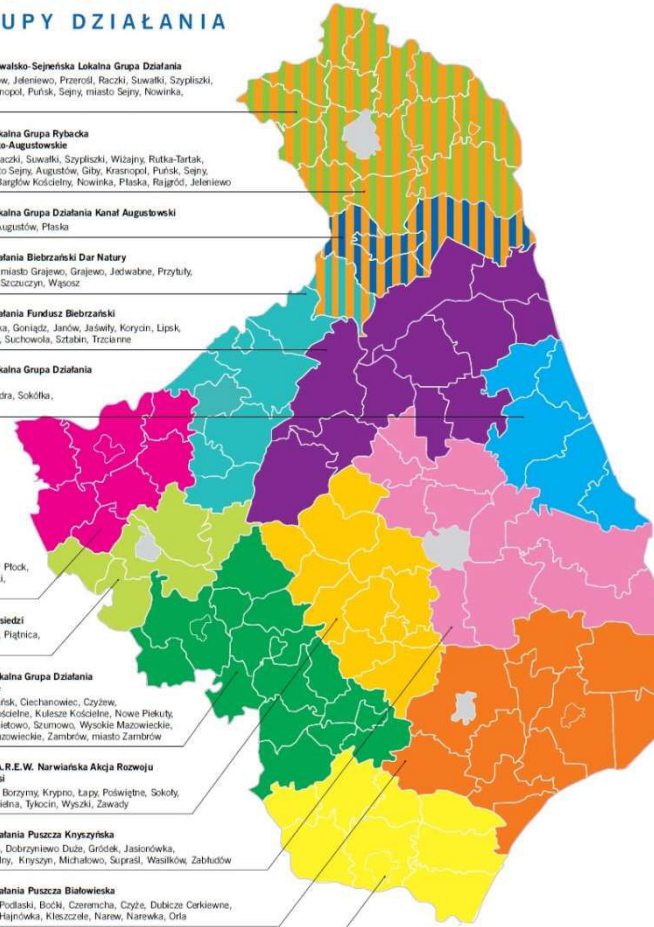


## „Europejski Fundusz Rolny na rzecz Rozwoju Obszarów Wiejskich: Europa inwestująca w obszary wiejskie”

### LOKALNE GRUPY DZIAŁANIA



- **Stowarzyszenie Suwalsko-Sejneńska Lokalna Grupa Działania**  
Bakalarzewo, Filipów, Jeleniewo, Przerodź, Raczek, Suwałki, Szypłiszki, Wizajny, Giby, Krasnopol, Puńsk, Sejny, miasto Sejny, Nowinka, Rutka-Tartak
- **Stowarzyszenie Lokalna Grupa Działania Pojezierze Suwalsko-Augustowskie**  
Filipów, Przerodź, Raczek, Suwałki, Szypłiszki, Wizajny, Rutka-Tartak, Bakalarzewo, miasto Sejny, Augustów, Giby, Krasnopol, Puńsk, Sejny, miasto Augustów, Bargłów Kościelny, Nowinka, Plaska, Rajgród, Jeleniewo
- **Stowarzyszenie Lokalna Grupa Działania Kanał Augustowski**  
Augustów, miasto Augustów, Plaska
- **Lokalna Grupa Działania Biebrzański Dar Natury**  
Bargłów Kościelny, miasto Grajewo, Grajewo, Jedwabne, Przytuły, Rajgród, Raczków, Szczuczyn, Wąsosz
- **Lokalna Grupa Działania Fundusz Biebrzański**  
Dąbrowa Białostocka, Goniądz, Janów, Jaświły, Koryń, Lipsk, Mianki, Nowy Dwór, Suchowola, Sztabin, Trzcianna
- **Stowarzyszenie Lokalna Grupa Działania Szlak Tatański**  
Kryski, Kuźnica, Sidra, Sokółka, Szurdiakowo
- **Stowarzyszenie Lokalna Grupa Działania Kraina Mlekiem Płynąca**  
Grabowo, Kolno, miasto Kolno, Mały Płock, Nowogrodź, Sławski, Turcki, Zbójna
- **Stowarzyszenie Sąsiedzi**  
Łomża, Miastkowo, Piątnica, Śniadowo, Wizna
- **Stowarzyszenie Lokalna Grupa Działania Brama na Podlasie**  
Branisk, miasto Branisk, Ciechanowiec, Czyżew, Klukowo, Kołaki Kościelne, Kulesze Kościelne, Nowe Piekuty, Ruska, Rutki, Szepietowo, Szumowo, Wysokie Mazowieckie, miasto Wysokie Mazowieckie, Zambrów, miasto Zambrów
- **Stowarzyszenie N.A.R.E.W. Narwiańska Akcja Rozwoju Ekonomicznego Wisł**  
Choroszcz, Kobylin Borzymy, Krypnio, Łapy, Polwińskie, Sokoly, Sursz, Tuścin Kościelna, Tykocin, Wyszk, Zawady
- **Lokalna Grupa Działania Puszcza Knyszynska**  
Czarna Białostocka, Dobrynielwo, Dąb, Gródek, Jasionówka, Juchnowiec Kościelny, Knyszyn, Michałowo, Supraśl, Wasilków, Zabłudów
- **Lokalna Grupa Działania Puszcza Białowieża**  
Białowieża, Biełsk Podlaski, Bochni, Czeremcha, Czyżew, Dubicze Cerkiewne, Hajnówka, miasto Hajnówka, Kleszczewo, Narow, Narówka, Orta
- **Stowarzyszenie Lokalna Grupa Działania Tygiel Doliny Bugu**  
Dmiechów, Działkowice, Grodzisk, Miednik, Milejczyce, Nurzec Stacja, Perlejewo, Siemiatycza, miasto Siemiatycze (gminy poza granicami woj. podlaskiego: Huszew, Ceranów, miasto i gmina Łosice, Olszarka, Płaterów, Korczew, Samaki, Stara Komica, Jabłonna Łaska, Rępski, Sabnie, Sterdyń, Sokołów Podlaski, miasto i gmina Kosów Lacki, Przemyski, Paprotnia)





„Europejski Fundusz Rolny na rzecz Rozwoju Obszarów Wiejskich: Europa inwestująca w obszary wiejskie”

## Typy operacji w Szczegółowym Opisie Osi Priorytetowych Regionalnego Programu Operacyjnego Województwa Podlaskiego na lata 2014-2020

### w ramach Europejskiego Funduszu Rozwoju Regionalnego

Odnawialne źródła energii	Projekty dotyczące dziedzictwa kulturowego
Wymiana źródeł ciepła w gospodarstwach domowych (z wyłączeniem wymiany źródeł ciepła na piece węglowe)	Projekty z zakresu infrastruktury społecznej
Wymiana pokrycia dachowego z azbestu	Rewitalizacja małej skali
Przydomowe oczyszczalnie ścieków	Inwestycje w infrastrukturę wychowania przedszkolnego
Ochrona bioróżnorodności i klimatu	Montaż/installacja efektywnego energetycznie oświetlenia w gminach lub obiektach użyteczności publicznej oraz systemu sterowania oświetleniem (ulicznym)
Projekty z zakresu społeczeństwa informacyjnego w obszarze edukacji ekologicznej, turystyki oraz rozwoju kompetencji cyfrowych osób starszych	Inwestycje w drogi lokalne (gminne i powiatowe)



**„Europejski Fundusz Rolny na rzecz Rozwoju Obszarów Wiejskich: Europa inwestująca w obszary wiejskie”**

## **w ramach Europejskiego Funduszu Społecznego**

Programy podnoszące aktywność i mobilność zawodową oraz zdolności do zatrudnienia grupy osób biernych zawodowo	Usługi na rzecz wsparcia zatrudnienia i rehabilitacji zawodowej i społecznej osób z niepełnosprawnościami w ramach ZAZ i WTZ
Organizacja opieki nad dziećmi do lat 3 w formach pozainstytucjonalnych (opiekun dzienny)	Wsparcie usług opiekuńczych dla osób potrzebujących wsparcia w codziennym funkcjonowaniu oraz usług asystenckich dla osób z niepełnosprawnościami świadczonych w lokalnej społeczności
Bezzwrotne wsparcie dla osób zamierzających rozpocząć prowadzenie działalności gospodarczej	Działania skierowane do rodzin, w tym rodzin przeżywających trudności opiekuńczo - wychowawcze, dzieci i młodzieży zagrożonej wykluczeniem społecznym
Zapewnienie większej dostępności wysokiej jakości edukacji przedszkolnej	Bieżąca działalność związana z realizacją strategii oraz działania animacyjne dotyczące LSR, w których funduszem wiodącym jest EFS.
Wsparcie małych szkół kształcenia ogólnego na obszarach objętych realizacją LSR	Działania wynikające z LSR
Programy aktywności lokalnej – wsparcie skierowane do środowisk zagrożonych ubóstwem lub wykluczeniem społecznym, w szczególności do lokalnych społeczności na obszarach zdegradowanych objętych rewitalizacją odbywające się z wykorzystaniem instrumentów aktywnej integracji	Uzyskiwanie kwalifikacji lub zdobywanie i poprawa kompetencji osób dorosłych w zakresie TIK i języków obcych
Usługi reintegracji społeczno-zawodowej skierowanej do osób zagrożonych ubóstwem lub wykluczeniem społecznym świadczone przez CIS i KIS	Działania antyepidemiczne i antykryzysowe mające na celu poprawę sytuacji spowodowanej przez koronawirus SARS-CoV-2 (COVID-19) na obszarze LSR



„Europejski Fundusz Rolny na rzecz Rozwoju Obszarów Wiejskich: Europa inwestująca w obszary wiejskie”

## Interwencja w ramach działania 8.6 (EFRR) – typy przedsięwzięć:

### 1) Odnawialne źródła energii:

- instalacje OZE w gospodarstwach domowych (z wykorzystaniem energii słońca, wiatru, ziemi, wody, biogazu oraz biomasy);
- budowa instalacji do produkcji biokomponentów i biopaliw.

**2) Wymiana źródeł ciepła w gospodarstwach domowych** (z wyłączeniem wymiany źródeł ciepła na piece węglowe).

**3) Wymiana pokrycia dachowego z azbestu.**

**4) Przydomowe oczyszczalnie ścieków:**

Warunek: Na obszarach objętych KPOŚK (*Krajowy Program Oczyszczania Ścieków Komunalnych*) w aglomeracjach od 2 tys. do 10 tys. RLM pod warunkiem zidentyfikowania obszarów o zabudowie rozproszonej, gdzie rachunek ekonomiczny będzie uzasadniał taki rodzaj inwestycji.

### 5) Ochrona bioróżnorodności i klimatu:

- projekty związane z łagodzeniem skutków zmiany klimatu sprzyjające odbudowie cennych ekosystemów;
- zbiorniki retencyjne:

Warunek: Projekty spełniające warunki określone w artykule 4.7 Ramowej Dyrektywy Wodnej.

- projekty rozwijające infrastrukturę związaną z właściwym ukierunkowaniem ruchu turystycznego na obszarach cennych przyrodniczo, m. in. szlaki turystyczne, mała infrastruktura turystyczna (wraz z działaniami z zakresu edukacji ekologicznej, stanowiącymi element uzupełniający projektu).



„Europejski Fundusz Rolny na rzecz Rozwoju Obszarów Wiejskich: Europa inwestująca w obszary wiejskie”

## Interwencja w ramach działania 8.6 (EFRR) – typy przedsięwzięć:

**6) Projekty z zakresu społeczeństwa informacyjnego** w obszarze edukacji ekologicznej, turystyki oraz rozwoju kompetencji cyfrowych osób starszych. **Warunek:** Inwestycje w „twardą infrastrukturę” będą dopuszczalne w ograniczonym zakresie, wyłącznie jako element uzupełniający projekt.

### 7) Projekty dotyczące dziedzictwa kulturowego, m.in.:

- prace konserwatorskie, restauratorskie, odbudowa, przebudowa obiektów zabytkowych (wpisanych do rejestru lub ewidencji zabytków);
- budowa towarzyszącej infrastruktury technicznej, informacyjnej oraz kompleksowe zagospodarowanie terenu wokół obiektów.

### 8) Projekty z zakresu infrastruktury społecznej:

- infrastruktura związana z integracją społeczną oraz aktywizacją zawodową, m.in. przebudowa, remont, modernizacja, adaptacja i wyposażenie istniejących obiektów infrastruktury społecznej z przeznaczeniem na warsztaty, kluby i centra integracji społecznej, świetlice środowiskowe, centra aktywności lokalnej dla dzieci i młodzieży;
- infrastruktura związana z deinstytucjonalizacją usług społecznych takich jak opieka nad osobami zależnymi, tj. dziećmi do lat 3, osobami starszymi, osobami z niepełnosprawnością, osobami chorymi psychicznie;
- modernizacja infrastruktury służącej wsparciu osób niepełnosprawnych, łączącej funkcje rehabilitacyjne, terapeutyczne, noclegowe.
- projekty dostosowujące obiekty, w których świadczone są usługi społeczne/zdrowotne do potrzeb osób z niepełnosprawnościami



„Europejski Fundusz Rolny na rzecz Rozwoju Obszarów Wiejskich: Europa inwestująca w obszary wiejskie”

## **Interwencja w ramach działania 8.6 (EFRR) – typy przedsięwzięć:**

### **9) Rewitalizacja małej skali:**

- projekty mające na celu uporządkowanie i zagospodarowania przestrzeni publicznej; projekty służące poprawie bezpieczeństwa publicznego; przebudowa i adaptacja zdegradowanych obiektów, terenów i przestrzeni w celu przywrócenia lub nadania im nowych funkcji: kulturalnych, społecznych, edukacyjnych;
- projekty mające na celu ulepszenie estetyki oraz nadanie walorów funkcjonalnych przestrzeni;
- projekty służące udostępnieniu terenów dla mieszkańców.

### **10) Inwestycje w infrastrukturę wychowania przedszkolnego, mające na celu:**

- utworzenie nowych miejsc w ramach edukacji przedszkolnej;
- dostosowanie infrastruktury do potrzeb dzieci w wieku przedszkolnym i przygotowanie zaplecza socjalno-bytowego dla dzieci i nauczycieli, w szczególności w przypadku konieczności dostosowania obiektu do potrzeb osób z niepełnosprawnością.

### **11) Montaż/instalacja efektywnego energetycznie oświetlenia w gminach lub obiektach użyteczności publicznej oraz systemu sterowania oświetleniem (ulicznym)**

### **12) Inwestycje w drogi lokalne (gminne i powiatowe)**





„Europejski Fundusz Rolny na rzecz Rozwoju Obszarów Wiejskich: Europa inwestująca w obszary wiejskie”

## Interwencja w ramach działania 9.1 (EFS) – typy przedsięwzięć:

**1) Programy podnoszące aktywność i mobilność zawodową oraz zdolności do zatrudnienia grupy osób biernych zawodowo, obejmujące m.in.:** wsparcie psychologiczno-doradcze, poradnictwo zawodowe, pośrednictwo pracy, staże, praktyki zawodowe.

**2) Organizacja opieki nad dziećmi do lat 3 w formach pozainstytucjonalnych (opiekun dzienny).**

**3) Bezwrotne wsparcie dla osób zamierzających rozpocząć prowadzenie działalności gospodarczej, obejmujące m.in.** indywidualne doradztwo w zakresie przygotowania biznesplanu, dotację inwestycyjną, wsparcie pomostowe i specjalistyczne.

**4) Zapewnienie większej dostępności wysokiej jakości edukacji przedszkolnej poprzez, m.in.:**

- Tworzenie nowych miejsc wychowania przedszkolnego wyłącznie dla dzieci z niepełnosprawnościami;
- Dostosowanie istniejących miejsc wychowania przedszkolnego do potrzeb dzieci z niepełnosprawnościami;
- Rozszerzenie oferty ośrodka wychowania przedszkolnego o dodatkowe zajęcia wyrównujące szanse edukacyjne w zakresie stwierdzonych deficytów u dzieci.
- Doskonalenie umiejętności, kompetencji lub kwalifikacji nauczycieli ośrodków wychowania przedszkolnego niezbędnych do pracy z dziećmi w wieku przedszkolnym,
- Wsparcie na rzecz kształtowania i rozwijania u dzieci kompetencji kluczowych.



„Europejski Fundusz Rolny na rzecz Rozwoju Obszarów Wiejskich: Europa inwestująca w obszary wiejskie”

## Interwencja w ramach działania 9.1 (EFS) – typy przedsięwzięć:

### 5) Wsparcie małych szkół kształcenia ogólnego na obszarach objętych realizacją LSR, np.

- Wsparcie na rzecz zwiększenia wykorzystania TIK w szkołach i placówkach systemu oświaty;
- Kompleksowe programy wspomagające szkołę lub placówkę systemu oświaty prowadzącą kształcenie ogólne w zakresie indywidualizacji pracy z uczniem ze specjalnymi potrzebami rozwojowymi i edukacyjnymi.

### 6) Programy aktywności lokalnej – wsparcie skierowane do środowisk zagrożonych ubóstwem lub wykluczeniem społecznym, w szczególności do lokalnych społeczności na obszarach zdegradowanych objętych rewitalizacją odbywające się z wykorzystaniem instrumentów aktywnej integracji, np.:

- Instrumenty aktywnej integracji o charakterze społecznym, których celem jest przywrócenie lub wzmocnienie kompetencji społecznych, zaradności, samodzielności i aktywności;
- Instrumenty aktywnej integracji o charakterze zawodowym, których celem jest pomoc w podjęciu decyzji dotyczącej wyboru lub zmiany zawodu, wyposażenie w kompetencje i kwalifikacje zawodowe oraz umiejętności pożądane na rynku pracy;
- Instrumenty aktywnej integracji o charakterze edukacyjnym, których celem jest wzrost poziomu wykształcenia lub jego dostosowanie do potrzeb rynku pracy (łącznie z działaniami w zakresie aktywizacji zawodowej).



„Europejski Fundusz Rolny na rzecz Rozwoju Obszarów Wiejskich: Europa inwestująca w obszary wiejskie”

## **Interwencja w ramach działania 9.1 (EFS) – typy przedsięwzięć:**

**7) Usługi reintegracji społeczno-zawodowej skierowanej do osób zagrożonych ubóstwem lub wykluczeniem społecznym świadczone przez CIS i KIS.**

8) Usługi na rzecz wsparcia zatrudnienia i rehabilitacji zawodowej i społecznej osób z niepełnosprawnościami w ramach ZAZ i WTZ.

**9) Wsparcie usług opiekuńczych dla osób niesamodzielnych oraz usług asystenckich dla osób z niepełnosprawnościami świadczonych w lokalnej społeczności, np.**

- Wsparcie dla tworzenia i funkcjonowania miejsc świadczenia usług opiekuńczych w formie stałych lub krótkookresowych miejsc pobytu dziennego lub pobytu całodobowego.

**10) Działania skierowane do rodzin, w tym rodzin przeżywających trudności opiekuńczo-wychowawcze, dzieci i młodzieży zagrożonej wykluczeniem społecznym, np.**

- Wsparcie dla tworzenia i funkcjonowania środowiskowych placówek wsparcia dziennego dla dzieci i młodzieży, m.in. ogniska wychowawcze i koła zainteresowań, świetlice środowiskowe, świetlice socjoterapeutyczne, kluby młodzieżowe organizujące zajęcia socjoterapeutyczne;
- Wsparcie rodzin w rozwoju i samodzielnym wypełnianiu funkcji społecznych poprzez konsultacje i poradnictwo specjalistyczne, poradnictwo rodzinne, poradnictwo pedagogiczne, psychologiczne, terapia dla rodzin dotkniętych przemocą, mediacja, usługi dla rodzin z dziećmi.



„Europejski Fundusz Rolny na rzecz Rozwoju Obszarów Wiejskich: Europa inwestująca w obszary wiejskie”

## **Interwencja w ramach działania 9.1 (EFS) – typy przedsięwzięć:**

- 11) Bieżąca działalność związana z realizacją strategii oraz działania animacyjne dotyczące LSR, w których funduszem wiodącym jest EFS.**
- 12) Działania wynikające z LSR w zakresie organizowania społeczności lokalnej obejmujące np.:**
  - pracę animacyjną i streetworkerska w terenie (praca metodą mentoringu);
  - tworzenie i wspieranie działalności klubów młodzieżowych; edukację społeczną i obywatelską, w tym organizowanie spotkań, konsultacji, działań edukacyjnych i debat społecznych dla mieszkańców.
- 13) Uzyskiwanie kwalifikacji lub zdobywanie i poprawa kompetencji osób dorosłych w zakresie TIK i języków obcych poprzez:**
  - szkolenia lub inne formy uzyskiwanie kwalifikacji lub zdobywanie i poprawę kompetencji cyfrowych i uzyskiwanie kwalifikacji językowych, skierowane do osób dorosłych, które z własnej inicjatywy są zainteresowane nabyciem, uzupełnieniem lub podwyższeniem umiejętności, kompetencji lub kwalifikacji w powyższym zakresie;
  - programy walidacji i certyfikacji kompetencji uzyskanych poza projektem w zakresie TIK i języków obcych.
- 14) Działania antyepidemiczne i antykryzysowe mające na celu poprawę sytuacji spowodowanej przez koronawirus SARS-CoV-2 (COVID-19) na obszarze LSR w następującym zakresie:**
  - działania mające na celu poprawę bezpieczeństwa i jakości świadczonych usług społecznych, w tym w zakresie wsparcia rodziny i systemu pieczy zastępczej;
  - wyposażenie szkół kształcenia ogólnego w pomoce dydaktyczne oraz narzędzia TIK niezbędne do realizacji programów zdalnego nauczania, w tym szkolenia lub inne formy nabywania i rozwijania kompetencji cyfrowych nauczycieli i uczniów.



„Europejski Fundusz Rolny na rzecz Rozwoju Obszarów Wiejskich: Europa inwestująca w obszary wiejskie”

## **Budżet LGD w województwie podlaskim:**

**PROW:** 25 326 250 euro

**RPO:** 46 359 499 euro w tym:

EFRR: 20 999 999 euro

EFS: 25 359 500 euro

**PO RYBY:** 3 000 000 euro



**„Europejski Fundusz Rolny na rzecz Rozwoju Obszarów Wiejskich: Europa inwestująca w obszary wiejskie”**

	PROW 19.2	EFRR	EFS	KBiA
LGD FUNDUSZ BIEBRZAŃSKI	2 250 000,00	2 485 120,00	2 036 921,00	862 500,00
<b>LOKALNA GRUPA DZIAŁANIA – PUSZCZA KNYSZYŃSKA</b>	<b>2 750 000,00</b>	<b>2 469 516,50</b>	<b>2 096 471,00</b>	<b>862 500,00</b>
LOKALNA GRUPA DZIAŁANIA „PUSZCZA BIAŁOWIESKA”	1 250 000,00	2 311 341,00	1 692 632,00	712 500,00
LOKALNA GRUPA DZIAŁANIA BIEBRZAŃSKI DAR NATURY	1 500 000,00	1 550 749,00	1 870 604,00	662 500,00
<b>STOWARZYSZENIE „LGD - TYGIEL DOLINY BUGU”</b>	<b>3 500 000,00</b>	<b>1 473 765,00</b>	<b>1 367 970,00</b>	<b>812 500,00</b>
<b>STOWARZYSZENIE „SĄSIEDZI”</b>	<b>1 187 500,00</b>	<b>919 413,00</b>	<b>1 090 179,00</b>	<b>512 500,00</b>
STOWARZYSZENIE „SUWALSKO-SEJNEŃSKA” LGD	1 750 000,00	2 250 669,50	1 761 579,25	762 500,00
STOWARZYSZENIE LOKALNA GRUPA DZIAŁANIA „BRAMA NA PODLASIE”	2 500 000,00	2 431 990,00	2 186 573,00	862 500,00
STOWARZYSZENIE LGD „KRAINA MLEKIEM PŁYNAĆCA”	1 500 000,00	1 312 127,00	1 610 399,00	612 500,00
STOWARZYSZENIE LGD SZLAK Tatarski	1 500 000,00	1 147 562,00	1 406 134,00	612 500,00
<b>STOWARZYSZENIE N.A.R.E.W.</b>	<b>2 250 000,00</b>	<b>1 775 770,00</b>	<b>1 940 237,00</b>	<b>762 500,00</b>
STOWARZYSZENIE LGR „POJEZIERZE SUWALSKO-AUGUSTOWSKIE”	PO RYBY: 2 675 000,00			300 000,00
STOWARZYSZENIE „LGD-KANAŁ AUGUSTOWSKI”		871 976,00	1 030 456,25	208 427,50



„Europejski Fundusz Rolny na rzecz Rozwoju Obszarów Wiejskich: Europa inwestująca w obszary wiejskie”

## LGD Puszcza Knyszyńska na tle województwa podlaskiego

Gmina	Liczba ludności (31.12.2013)
Czarna Białostocka	11.763
Knyszyn	4.892
Michałowo	7.057
Supraśl	14.342
Wasilków	15.184
Zabłudów	9.173
Dobrzyniewo Duże	8.698
Gródek	5.531
Jasionówka	2.939
Juchnowiec Kościelny	15.292
<b>RAZEM LGD</b>	<b>94.871</b>





„Europejski Fundusz Rolny na rzecz Rozwoju Obszarów Wiejskich: Europa inwestująca w obszary wiejskie”

## Budżet LSR 2014-2020

Zakres wsparcia	PROW	EFS	EFRR	Fundusz wiodący - PROW	RAZEM (zł)
Realizacja LSR	11 000 000,00	8 385 884,00	9 878 066,00	-	29 263 950,00
Koszty bieżące	-	-	-	3 050 000,00	3 050 000,00
Aktywizacja	-	-	-	400 000,00	400 000,00
+ PREMIA I	1 210 000,00	-	5 926 939,60	-	7 136 939,60
+ PREMIA II	1 220 000,00				1 220 000,00
<b>RAZEM (zł)</b>	<b>13 430 000,00</b>	<b>8 385 884,00</b>	<b>15 805 005,60</b>	<b>3 450 000,00</b>	<b>41 070 889,60</b>
Współpraca (+zmiana rozp.)	550 000,00 550 000,00	-	-	-	1 100 000,00





„Europejski Fundusz Rolny na rzecz Rozwoju Obszarów Wiejskich: Europa inwestująca w obszary wiejskie”

## LICZBA NABORÓW – stan na dzień 7 września 2020 r.

ROK	PROW	EFRR	EFS
2016	1	1	2
2017	9	3	4
2018	1	1	4
2019	0	2	3
2020	3	3	2
<b>SUMA</b>	<b>14</b>	<b>10</b>	<b>15</b>

**Suma razem: 39 naborów**

## LICZBA WNIOSKÓW ZŁOŻONYCH W RAMACH NABORÓW – stan na dzień 7 września 2020 r.

PROW		EFRR		EFS	
Liczba złożonych wniosków [ogółem]	Liczba wybranych wniosków przez Radę LGD	Liczba złożonych wniosków [ogółem]	Liczba wybranych wniosków przez Radę LGD	Liczba złożonych wniosków [ogółem]	Liczba wybranych wniosków przez Radę LGD
114	95	33	33	45	32



„Europejski Fundusz Rolny na rzecz Rozwoju Obszarów Wiejskich: Europa inwestująca w obszary wiejskie”

## KWOTA PRYZNANEJ POMOCY – stan na dzień 7 września 2020 r.

PROW	EFRR	EFS
9 237 752,06 zł	10 204 198,84 zł	6 173 421,93 zł

**Suma razem: 25 615 372,83 zł**



„Europejski Fundusz Rolny na rzecz Rozwoju Obszarów Wiejskich: Europa inwestująca w obszary wiejskie”

## PRZEDSIĘWZIĘCIE I.2.2. Nadawanie nowych funkcji przestrzeni publicznej – NABÓR 15/2017

- **Beneficjent:** Gmina Czarna Białostocka
- **Tytuł projektu:** „Rynek” – miejsce spotkań
- **Kwota wsparcia:** 699 860,32 zł

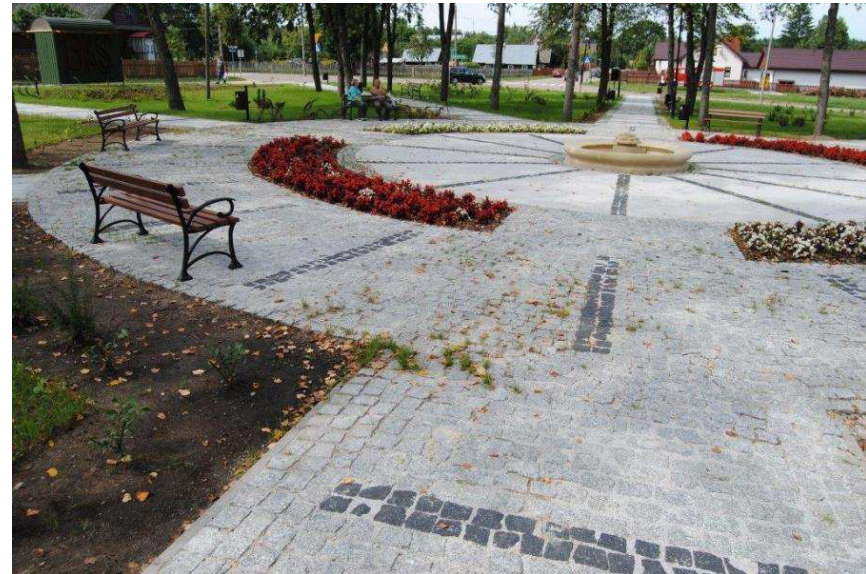




„Europejski Fundusz Rolny na rzecz Rozwoju Obszarów Wiejskich: Europa inwestująca w obszary wiejskie”

## PRZEDSIĘWZIĘCIE I.2.2. Nadawanie nowych funkcji przestrzeni publicznej – NABÓR 15/2017

- **Beneficjent:** Gmina Michałowo
- **Tytuł projektu:** Rewitalizacja zabytkowego centrum Jałówki
- **Kwota wsparcia:** 499 464,15 zł





„Europejski Fundusz Rolny na rzecz Rozwoju Obszarów Wiejskich: Europa inwestująca w obszary wiejskie”

## PRZEDSIĘWZIĘCIE I.2.2. Nadawanie nowych funkcji przestrzeni publicznej – NABÓR 15/2017

- **Beneficjent:** Gmina Gródek
- **Tytuł projektu:** Rewitalizacja budynku byłej szkoły i przyległych terenów w Wiejkach poprzez adaptację na świetlicę wiejską
- **Kwota wsparcia:** 367 403,16 zł





„Europejski Fundusz Rolny na rzecz Rozwoju Obszarów Wiejskich: Europa inwestująca w obszary wiejskie”

## PRZEDSIĘWZIĘCIE I.2.2. Nadawanie nowych funkcji przestrzeni publicznej – NABÓR 15/2017

- **Beneficjent:** Gmina Gródek
- **Tytuł projektu:** Rewitalizacja budynku byłej byłego OSP i przyległych terenów w Nowosiótkach poprzez adaptację na świetlicę wiejską
- **Kwota wsparcia:** 258 144,26 zł





„Europejski Fundusz Rolny na rzecz Rozwoju Obszarów Wiejskich: Europa inwestująca w obszary wiejskie”

## PRZEDSIĘWZIĘCIE I.2.2. Nadawanie nowych funkcji przestrzeni publicznej – NABÓR 15/2017

- **Beneficjent:** Gmina Wasilków
- **Tytuł projektu:** Rewitalizacja boiska wielofunkcyjnego w Wasilkowie
- **Kwota wsparcia:** 670 956,96 zł





„Europejski Fundusz Rolny na rzecz Rozwoju Obszarów Wiejskich: Europa inwestująca w obszary wiejskie”

## PRZEDSIĘWZIĘCIE I.2.2. Nadawanie nowych funkcji przestrzeni publicznej – NABÓR 15/2017

- **Beneficjent:** Gmina Knyszyn
- **Tytuł projektu:** Rewitalizacja rynku w Knyszynie
- **Kwota wsparcia:** 606 646,91 zł







„Europejski Fundusz Rolny na rzecz Rozwoju Obszarów Wiejskich: Europa inwestująca w obszary wiejskie”

## PRZEDSIĘWZIĘCIE I.2.2. Nadawanie nowych funkcji przestrzeni publicznej – NABÓR 4/2020

Nazwa wnioskodawcy	Tytuł operacji	Wnioskowana kwota wsparcia (w zł)
Gmina Knyszyn	Rewitalizacja przestrzeni rynkowej w Knyszynie	499 938,34
Gmina Gródek	Kompleksowe zagospodarowanie Góry Zamkowej oraz terenów wokół obiektu dziedzictwa kulturowego	760 746,03
Gmina Jasionówka	Centrum Aktywizacji i Integracji Społecznej w Gminie Jasionówka	740 979,13
Gmina Juchnowiec Kościelny	Spacer z Naturą	589 904,21
Gmina Wasilków	Rewitalizacja kortów tenisowych w Wasilkowie	592 500,98
Gmina Supraśl	Rewitalizacja Stadionu Miejskiego w Supraślu	1 199 916,41
Gmina Dobrzyniewo Duże	Rewitalizacja świetlicy wraz z otoczeniem we wsi Kozińce	397 625,05
Gmina Michałowo	Rewitalizacja Sokola celem integracji mieszkańców	228 280,23



„Europejski Fundusz Rolny na rzecz Rozwoju Obszarów Wiejskich: Europa inwestująca w obszary wiejskie”

## PRZEDSIĘWZIĘCIE I.2.3. Udostępnianie społeczności dziedzictwa kulturowego LGD Puszcza Knyszyńska – NABÓR 3/2016

- **Beneficjent:** Parafia Rzymskokatolicka pw. Św. Jana Apostoła i Ewangelisty w Knyszynie
- **Tytuł projektu:** Przeniesienie i renowacja zabytkowego budynku lamusa w Knyszynie
- **Kwota wsparcia:** 199 999,96 zł

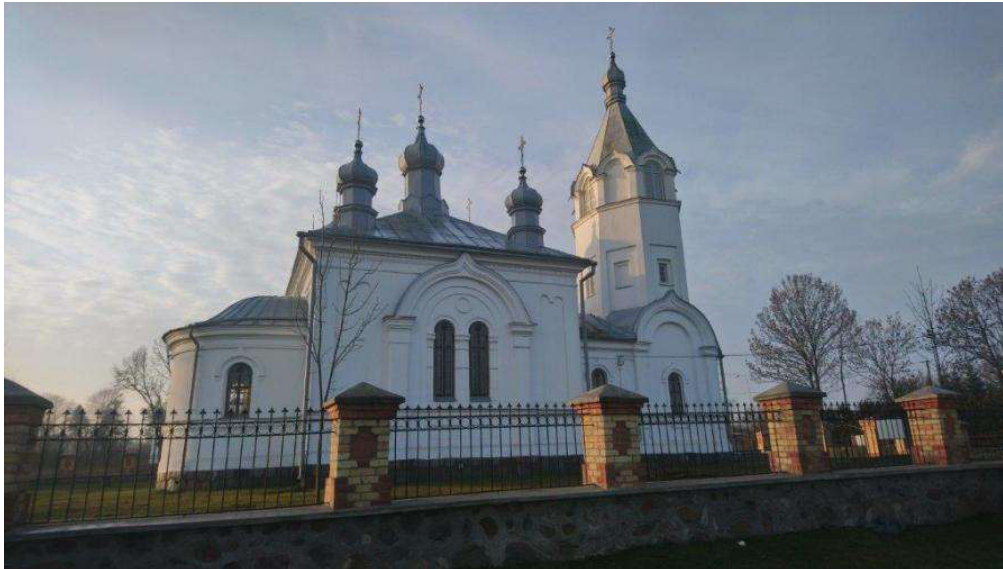




„Europejski Fundusz Rolny na rzecz Rozwoju Obszarów Wiejskich: Europa inwestująca w obszary wiejskie”

## PRZEDSIĘWZIĘCIE I.2.3. Udostępnianie społeczności dziedzictwa kulturowego LGD Puszcza Knyszyńska – NABÓR 3/2016

- **Beneficjent:** Parafia Prawosławna pod wezwaniem Podwyższenia Krzyża Świętego Fasty
- **Tytuł projektu:** Rewitalizacja Cerkwi pod wezwaniem Podwyższenia Krzyża Świętego w Fastach
- **Kwota wsparcia:** 146 414,10zł





„Europejski Fundusz Rolny na rzecz Rozwoju Obszarów Wiejskich: Europa inwestująca w obszary wiejskie”

## PRZEDSIĘWZIĘCIE I.2.3. Udostępnianie społeczności dziedzictwa kulturowego LGD Puszcza Knyszyńska – NABÓR 3/2016

- **Beneficjent:** Parafia Rzymskokatolicka p.w. Matki Boskiej Anielskiej w Czarnej Wsi Kościelnej
- **Tytuł projektu:** Remont zabytkowego kościoła p.w. Matki Boskiej Anielskiej w Czarnej Wsi Kościelnej
- **Kwota wsparcia:** 249 739,15 zł





**„Europejski Fundusz Rolny na rzecz Rozwoju Obszarów Wiejskich: Europa inwestująca w obszary wiejskie”**

**Dziękuję za uwagę!**

