

**Europejski Fundusz Rolny na Rzecz Rozwoju Obszarów Wiejskich: Europa inwestująca w obszary wiejskie”**  
**Instytucja Zarządzająca Programem Rozwoju Obszarów Wiejskich na lata 2014-2020 – Minister Rolnictwa i Rozwoju Wsi**  
**Operacja współfinansowana ze środków Unii Europejskiej w ramach Schematu II Pomocy Technicznej „Krajowa Sieć Obszarów Wiejskich” Programu**  
**Rozwoju Obszarów Wiejskich na lata 2014-2020**

**Webinarium pt.:**

**Wprowadzenie do nowych kierunków wskazanych przez Unię Europejską jako kluczowe w nowym okresie programowania dla Programu Leader:**  
**klimat, nowe technologie i Smart Village**

**w ramach realizacji projektu: "Dobre przykłady realizacji wielofunduszowych RLKS-ów jako źródło wiedzy i doświadczeń w rozwoju międzyterytorialnej**  
**współpracy pomiędzy lokalnymi grupami działania”**

**27.10.2020 r.**



**DOLNY  
ŚLĄSK**



**DOLNOŚLĄSKA**  
SIEĆ PARTNERSTW LGD



Krajowa Sieć  
Obszarów Wiejskich



# Cele klimatyczne w polityce rolnej na lata 2021-2027. Praktyczne możliwości wdrażania działań w Programie LEADER na podstawie dobrych praktyk

Irena Krukowska-Szopa  
Sylwia Horska - Schwarz

Webinar 27.10.2020

# Zmiany klimatu - globalne

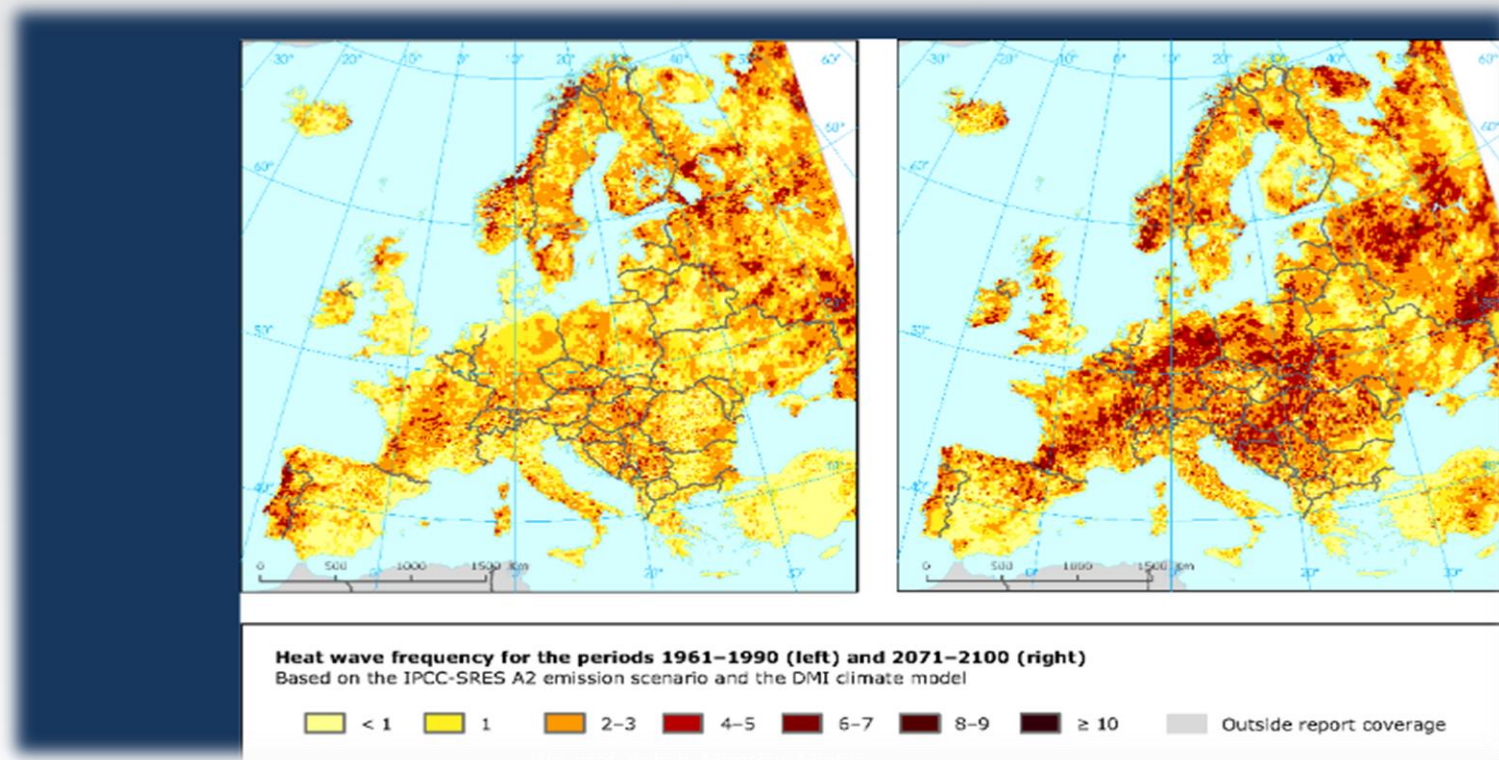
---



- Przez okres ostatnich 60 lat czterokrotnie zwiększył się wpływ człowieka na ocieplenie kuli ziemskiej
- W historii Ziemi klimat zmieniał się nawet o 5 st C, temperatura zmieniała się o max.1. st C na 1000 lat
- Okres przejścia pomiędzy klimatami nie był tak krótki jak obecnie, człowiek wywołał wzrost temperatur o **1 st. C w ciągu 100 lat** (raport IPCC)
- Do końca XXI wieku poziom mórz ma wzrosnąć o 26 – 82 cm
- Do końca XXI wieku średnie temperatury na świecie mogą wzrosnąć od 0,3 do 4,8 st.C
- Jeśli nie zatrzymamy wzrostu średniej temperatury na poziomie 1,5 st. C w ciągu najbliższych lat to załamię się system klimatyczny

# Skutki zmian klimatu – będzie ciepło, cieplej, gorąco

Skutki: fale upałów, susze, pożary, deficyt wody pitnej, wzrost śmiertelności, do końca stulecia ponad 2/3 Europejczyków będzie narażonych na pogodowe kataklizmy



# Skutki zmian klimatu – susze, powodzie

---



# Huragany, trąby powietrzne, gwałtowne porywy wiatru



# Skutki zmian klimatu



# Uwaga gatunki inwazyjne

Śliniak luzytański

Rdestowec ostrokończysty

Biedronka azjatycka

Nawłoc kanadyjska





# Skutki zmian klimatu

---

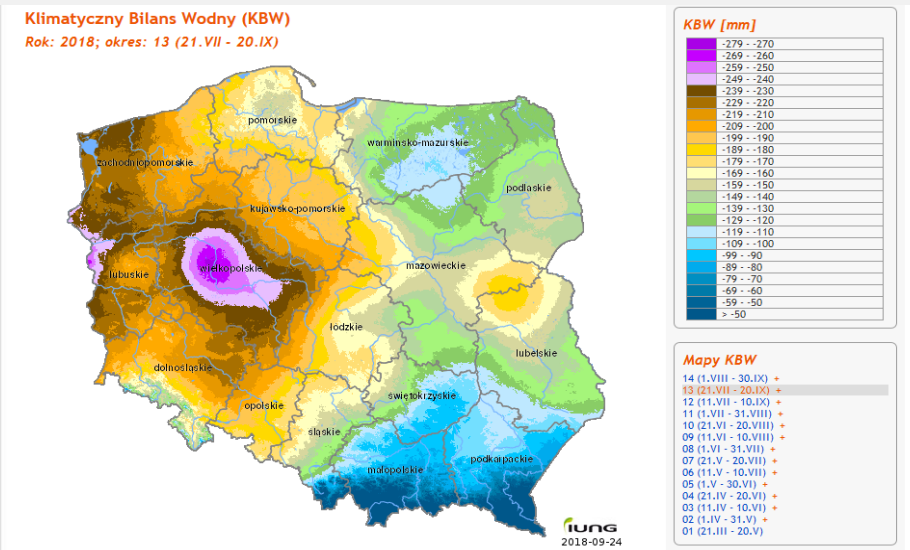
- Ekstremalne zjawiska pogodowe zagrożeniem dla życia. Migracje ludności z terenów gdzie występuje susza i niedobory żywności – głównie z południa na północ, zmiany zasięgu upraw
- Niedobór wody pitnej
- Zmiany zasięgu upraw, pustynnienie żyznych terenów uprawnych, konieczność prowadzenia nawadniania na większą skalę
- Rozprzestrzenianie się chorób zakaźnych
- Zmiany zasięgu gatunków i ekosystemów – rośliny i zwierzęta przenoszą się na nowe obszary
- Wymieranie gatunków
- Zwiększenie zagrożenia dla lasów, które będą narażone na pożary, susze, choroby, zmiany w składzie gatunkowym drzew

# Scenariusze klimatyczne dla Polski

- W lecie wzrost temperatur wysokich oraz długości okresów występowania
- Nastąpi wydłużenie okresów bezopadowych, będą one coraz dłuższe; częste występowanie suszy obszary najbardziej deficytowe w wodę centralna Polska, lubelszczyzna
- Wzrost liczby opadów intensywnych, powodzi, natężenia i częstotliwości silnych wiatrów – huraganów, trąb powietrznych
- Skrócenie okresów zalegania pokrywy śnieżnej, w wielu rejonach kraju brak zalegania śniegu
- Wydłużenie okresu wegetacyjnego nawet do 262 dni

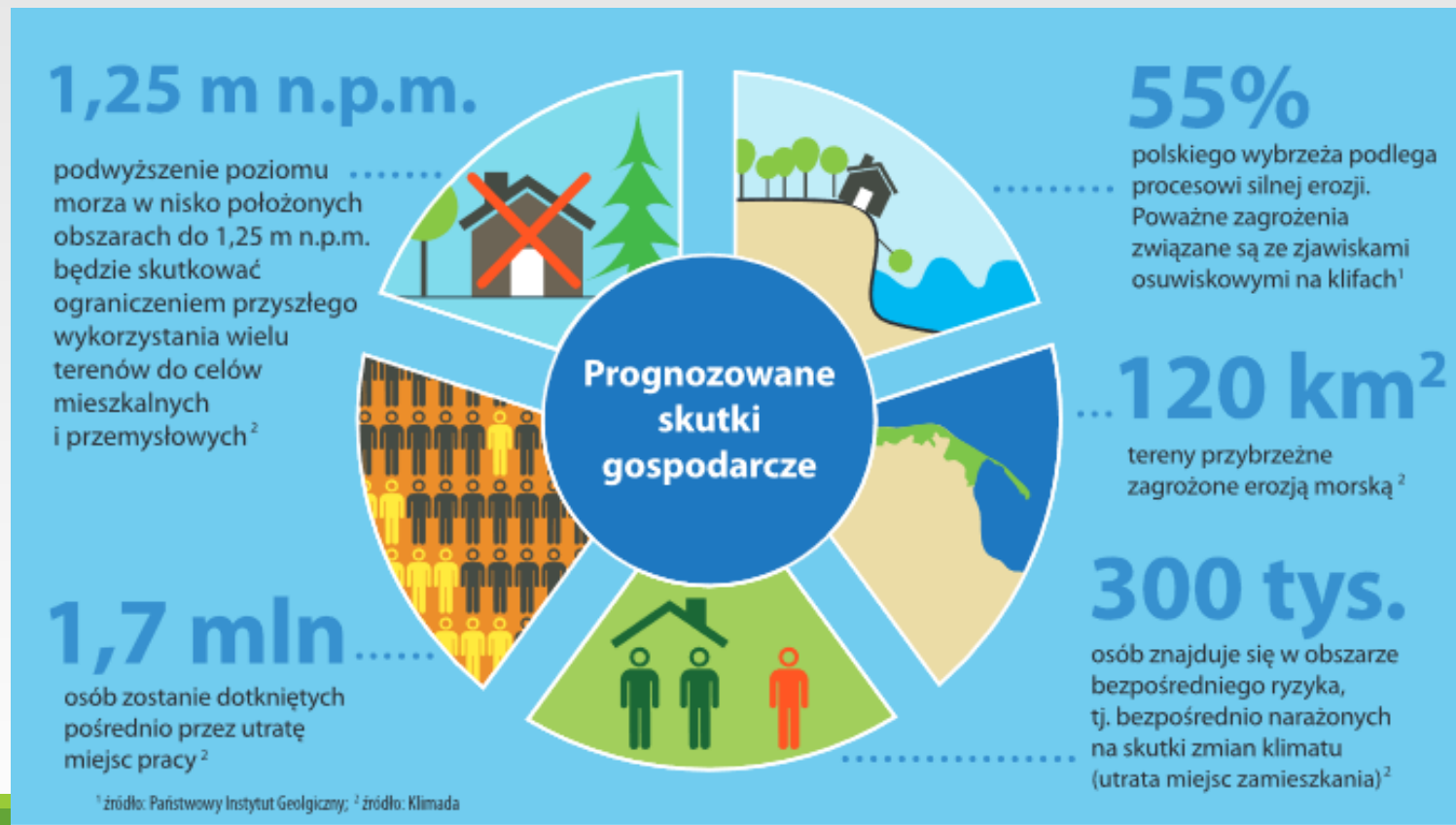
## Obszary najbardziej wrażliwe na zmiany klimatu:

gospodarka wodna, rolnictwo, leśnictwo, różnorodność biologiczna, budownictwo i gospodarka przestrzenna, obszary zurbanizowane, transport, obszary górskie i strefy wybrzeża, zdrowie  
wg. *Strategicznego planu adaptacji dla sektorów i obszarów wrażliwych na zmiany klimatu do roku 2020 z perspektywą do roku 2030*



# Skutki zmian klimatu dla Polski

Szacowanie wydatki dotyczące likwidacji szkód do 2020 r. – 85 mld złotych



# Dobre praktyki łagodzenia zmian klimatu

---



# Odtwarzanie zadrzewień - „Historie drzewami pisane”

1. Warsztaty dla przedstawicieli władz lokalnych, nauczycieli i mieszkańców,
2. Inwentaryzacja śródpolnych alei na terenie Wzgórz Dalkowskich
3. Wykonanie planów ochrony i odtworzeń wybranych alei
4. Odtwarzanie alei śródpolnych oraz późniejsza opieka nad sadzonkami przez społeczności lokalne

Realizacja LGD Wzgórza Dalkowskie przy współpracy Fundacji Ekologicznej „Zielona Akcja”





Odtwarzanie starych nasadzeń drzew owocowych: śliw, jabłoni, czereśni, grusz

# Tworzenie stref nektarodajnych w miejscowościach - zazielenianie miejscowości



Nasadzenia bioróżnorodnych stref z gatunków rodzimych

Wspólne planowanie przestrzeni oraz edukacja mieszkańców

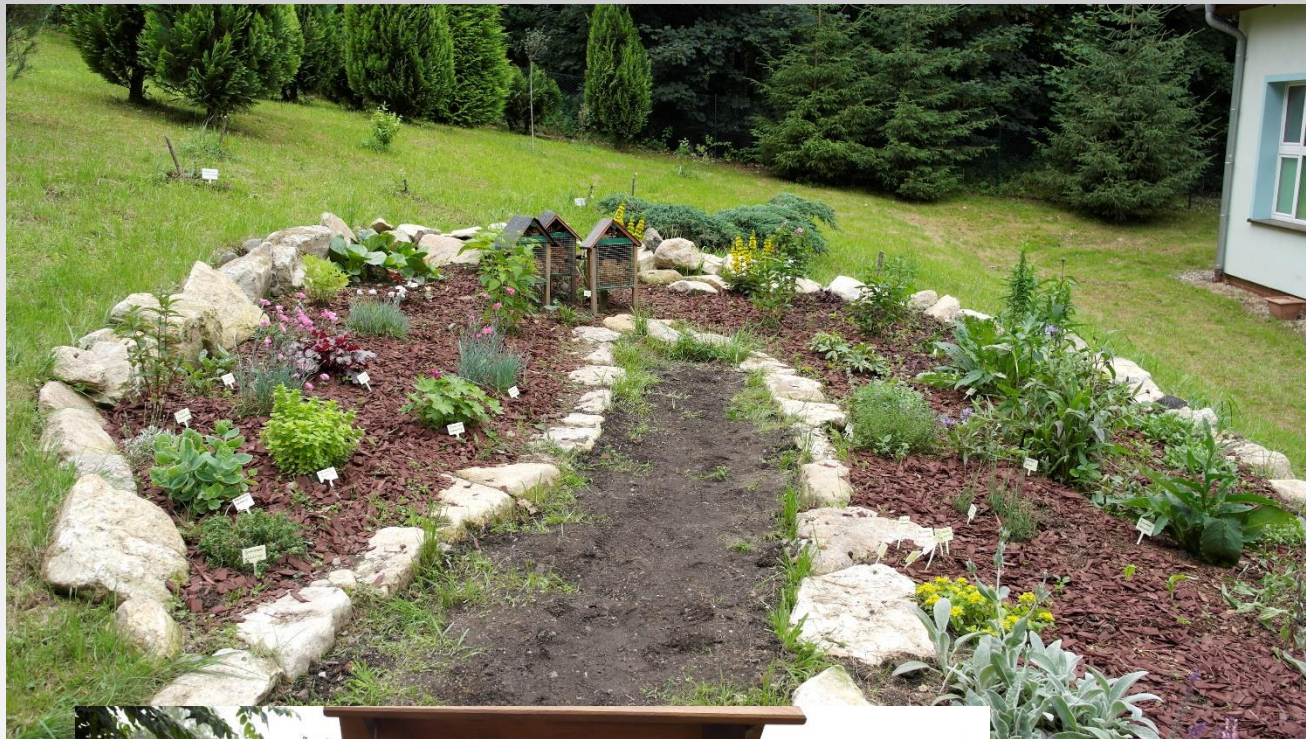
Wykonanie nasadzeń przez społeczność oraz opieka nad nasadzeniami

„Pszczoły proszą o pomoc – kampania na rzecz ochrony środowiska życia pszczoł i innych owadów zapylających”  
[www.pszczoly.zielonaakcja.pl](http://www.pszczoly.zielonaakcja.pl), utworzono 16 stref na terenie województwa dolnośląskiego i opolskiego



# MODELOWE NASADZENIA NA TERENACH MIEJSCOWOŚCI

- Miejsce przy świetlicy – wieś Kwieciszowice położone w sąsiedztwie Natura 2000 Łąki Gór i Pogórza Izerskiego



INICJATYWY  
OBYWATELSKIE  
DLA ŚRODOWISKA



# Mała retencja na obszarach wiejskich



Przystosowanie dawnego stawu młyńskiego na cele małej retencji w Kuźniczysku



Piękne stawy w Małuszowie



Ożywiamy starorzecze w Lubiążu



# Mała retencja i bioróżnorodność



Chrośnica - wioska barwnych wątków



# Ogród deszczowy

[www.przyjacieledrzew.pl](http://www.przyjacieledrzew.pl)

---



# Gromadzenie deszczówki i jej wykorzystanie

---



# Zielone ściany

---



(C) Agnieszka Żukowska (BPZ)

# Łąki kwietne na terenach publicznych

Marki



# Rewitalizacja parków i zieleni, tworzenie ogródków kieszonkowych

Rewitalizacja Parku Wiejskiego w Kozach, Park kieszonkowy w Jaworznie



# Odbetonowywanie przestrzeni i przepuszczalne powierzchnie

---





# Przykłady dobrych praktyk mikroadaptacje



Stacja Meteorologiczna SAPOS



Podwyższona rabata wraz z systemem nawadniania  
Görlitz SAPOS



## Przykłady dobrych praktyk mikroadaptacje



Gromadzenie wód deszczowych Görlitz- SAPOS



Staw z odprowadzeniem nadmiaru wód deszczowych Görlitz - SAPOS



# Zrównoważone wykorzystanie energii

---

- **Porozumienie burmistrzów na rzecz zrównoważonej energii i klimatu powstało** w 2008 r - to największy na świecie ruch na rzecz lokalnego klimatu i energii na poziomie miast. Do porozumienia przystąpiło 7000 samorządów lokalnych z 57 krajów. W Polsce do porozumienia przystąpiło ponad 100 j.s.t <https://www.porozumienieburmistrzow.eu/about-pl/cov-initiative-pl/origin-dev-pl.html>
- Sygnatariusze zobowiązują się do działania w celu wsparcia procesu realizacji unijnego celu polegającego na redukcji emisji gazów cieplarnianych o 40% do roku 2030 oraz przyjęcia wspólnego podejścia do zmniejszenia wpływu na środowisko i przystosowania się do zmian klimatycznych. Sygnatariusze przygotowują Plan działań na rzecz zrównoważonej energii i klimatu
- **Krajowy Plan na rzecz energii i klimatu na lata 2021-2030:** 21-23% udziału OZE w finalnym zużyciu energii brutto, 14 % udziału OZE w transporcie, wzrost efektywności energetycznej w porównaniu do 2007 r. redukcja udziału węgla 50-56 % w produkcji energii elektrycznej <https://www.gov.pl/web/klimat/krajowy-plan-na-rzecz-energii-i-klimatu>

# Polityka rolna wobec zmian klimatu

---



# Wpływ rolnictwa na zmiany klimatu

---



- Ocieplenie klimatu zagraża rolnictwu i bezpieczeństwu żywnościowemu: zmniejszenie plonowania, choroby roślin i zwierząt gospodarskich, wysokie straty w rolnictwie, coraz droższa produkcja rolna
- Jednocześnie to działalność rolnicza, leśnictwo, wylesienia odpowiada za 23 % emisji gazów cieplarnianych w tym 13 % emisji CO<sub>2</sub> oraz emisje metanu ( produkcja zwierzęca ) i tlenku azotu ( wykorzystanie nawozów azotowych ). Marnowanie żywności ( ok. 25-30 % ) również przyczynia się do efektu cieplarnianego
- Według Raportu Europejskiej Agencji Środowiska nawet 81 % siedlisk jest w złym stanie – najszybciej degradacji podlegają użytki zielone, torfowiska, wydmy. Zagrożenia płyną z niezrównoważonej uprawy roli, leśnictwa i zanieczyszczenia środowiska (wg *Raportu Zachowanie różnorodności biologicznej w Europie*)
- Konieczne zmiany produkcji rolnej na bardziej zrównoważoną, adaptującą rolnictwo do zmian klimatu, ograniczenie hodowli zwierząt, bardziej przyjazne użytkowanie ziemi ograniczające ubytek węgla do atmosfery, rośliny odporne gatunki na susze, ograniczenie marnowania żywności

# Wspólna Polityka Rolna 2021-2027

---

- 365 mld euro na Wspólną Politykę Rolną wobec 408 mld euro 2014-2020 w tym 78,8 mld na rozwój obszarów wiejskich. Z tego dla Polski 30,6 mld euro
- Na działania środowiskowe i klimatyczne musi zostać przeznaczonych przynajmniej 30 % środków krajowych z II filaru WPR. KE oczekuje że aż 40% środków w ramach WPR zostanie wydanych a taki sposób aby przyczynić się do przeciwdziałania zmianom klimatycznym i degradacji środowiska
- Możliwe będzie przesuwanie środków w wysokości 15 % pomiędzy I i II filarem jeśli ma to posłużyć finansowaniu działań środowiskowych i klimatycznych
- Państwa członkowskie, które spełnią swoje cele końcowe w zakresie różnorodności biologicznej, środowiska i klimatu będą się kwalifikowały do 5% alokacji na rozwój obszarów wiejskich
- Każde z państw będzie musiało stworzyć ekoprogramy w ramach których będą wspierani rolnicy wychodzący poza obowiązkowe wymogi środowiskowe

# Cele ogólne WPR 2021-2027

---

a) wspieranie inteligentnego, odpornego i zróżnicowanego sektora rolnictwa przy zapewnieniu bezpieczeństwa żywnościowego;

**b) zwiększenie troski o środowisko oraz intensyfikacja działań w dziedzinie klimatu, aby przyczynić się do realizacji unijnych celów związanych ze środowiskiem i klimatem;**

c) umacnianie struktury społeczno-ekonomicznej obszarów wiejskich.

# Cele szczegółowe WPR 2021-2027

---

- 1) wspieranie godziwych dochodów gospodarstw rolnych i odporności w całej Unii (w celu wzmocnienia bezpieczeństwa żywnościowego);
- 2) zwiększenie zorientowania na rynek i konkurencyjności, w tym większe ukierunkowanie na badania naukowe, technologię i cyfryzację;
- 3) poprawa pozycji rolników w łańcuchu wartości;
- 4) **przyczynianie się do łagodzenia zmiany klimatu i przystosowywania się do niej, a także wykorzystanie zrównoważonej energii;**
- 5) **wspieranie zrównoważonego rozwoju i wydajnego gospodarowania zasobami naturalnymi, takimi jak woda, gleba i powietrze;**
- 6) **przyczynianie się do ochrony różnorodności biologicznej, wzmocnianie usług ekosystemowych oraz ochrona siedlisk i krajobrazu;**
- 7) przyciąganie młodych rolników i ułatwianie rozwoju działalności gospodarczej na obszarach wiejskich;
- 8) **promowanie zatrudnienia, wzrostu, włączenia społecznego i rozwoju lokalnego na obszarach wiejskich, w tym biogospodarki i zrównoważonego leśnictwa;**
- 9) poprawa reakcji rolnictwa UE na potrzeby społeczne dotyczące żywności i zdrowia, w tym bezpiecznej, bogatej w składniki odżywcze i zrównoważonej żywności, jak też dobrostanu zwierząt;



# LEADER WPR 2021-2027

---

**Cel 8 - promowanie zatrudnienia, wzrostu, włączenia społecznego i rozwoju lokalnego na obszarach wiejskich, w tym biogospodarki i zrównoważonego leśnictwa;**

## **Proponowane cele interwencji LEADER:**

- Budowanie tożsamości lokalnej na bazie realizacji projektów opartych na lokalnych zasobach naturalnych lub kulturowych;
- Tworzenie i rozwój przedsiębiorczości, w tym ekonomii społecznej;
- Poszukiwanie sposobów dostarczania usług (innych niż podstawowe) dla lokalnych społeczności;
- Przeciwdziałanie zmianom klimatycznym, w tym przez zastosowanie odnawialnych źródeł energii w tym przez wykorzystanie rozwiązań cyfrowych.

Dla każdej interwencji wskaźniki produktu i rezultatu, dla każdej interwencji jeden wskaźnik rezultatu. Wybór wskaźników z katalogu

# Cel 6 WPR 2021-2027

---

**Cel 6** - przyczynianie się do ochrony różnorodności biologicznej, wzmacnianie usług ekosystemowych oraz ochrona siedlisk i krajobrazu;

**Potrzeba:** Edukacja, świadomość ekologiczna, doradztwo, rozwój wiedzy

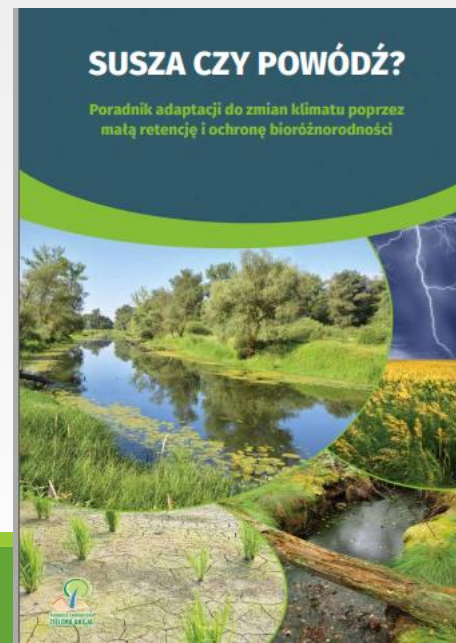
**Metody adresowania:** budowanie świadomości środowiskowej wśród rolników i mieszkańców wsi oraz informacja, upowszechnianie wiedzy i innowacji, doradztwo i współpraca w zakresie zagadnień związanych z realizacją wskazanych wyżej potrzeb; wykorzystanie w działaniach popularyzatorskich gospodarstw demonstracyjnych, skansenów, poletek pokazowych itp.

**Propozycje interwencji:** usługi doradcze; wymiana wiedzy i informacji; współpraca; **Leader;** zobowiązania środowiskowe; interwencje sektorowe

*Zielona Architektura WPR – spotkanie Grupy Roboczej d.s Nowej Perspektywy Finansowej 2021-2027 Departament Płatności Bezpośrednich MRiRW*

# Edukacja w zakresie adaptacji do zmian klimatu

- Projekt „Współdziałanie środowisk na rzecz adaptacyjności do zmian klimatycznych poprzez małą retencję i ochronę bioróżnorodności – [www.malaretencja.pl](http://www.malaretencja.pl)
- Projekt Transgea – Transgraniczna współpraca w zakresie lokalnych działań adaptacyjnych do zmian klimatu [www.trasgea.pl](http://www.trasgea.pl)
- Projekt „Dla pszczół – transgraniczna współpraca na rzecz zachowania siedlisk pszczół i dzikich owadów zapylających” [www.pszczoly.zielonaakcja.pl](http://www.pszczoly.zielonaakcja.pl)



www.malaretencja.pl  
www.pszczoly.zielona.akcja.pl

The image shows a screenshot of a Facebook page for 'Mała Retencja - Duża Sprawa'. The page features a circular profile picture of a green leaf with a water droplet. The main content area displays a large graphic with the text 'SUSZA CZY POWÓDŹ' and 'Jak przeciwdziałać zmianom klimatycznym w skali lokalnej? Działania dla samorządów i społeczności'. Below this is a smaller graphic for a conference titled 'POWÓDŹ I SUSZA' held at the University of Wrocław in March 2019. The right sidebar contains social media statistics, a location map for Legnica, and contact information including a phone number and website.

Lubię to! Udostępnij

Wyślij wiadomość

5,0 5 na 5 · Na podstawie opinii 2 użytkowników

**Spoleczność** [Zobacz wszystko](#)

649 osób lubi to

691 użytkowników obserwuje to

**Informacje** [Zobacz wszystkie](#)

ul. Orła Białego 2 (0,93 km)  
59-220 Legnica  
Jak dojechać

76 862 94 30

Contact Mała Retencja - Duża Sprawa on Messenger

www.malaretencja.pl

Organizacja pozarządowa

Godziny otwarcia: 08:00 - 16:00  
Otwarte teraz

**Zdjęcia**

**SUSZA CZY POWÓDŹ**  
Jak przeciwdziałać zmianom klimatycznym w skali lokalnej?  
Działania dla samorządów i społeczności

**POWÓDŹ I SUSZA**  
Konferencja z okazji Światowego Dnia Wody  
Jak chronić ludzi w zgodzie z naturą  
21-22 MARCA 2019 | UNIWERSYTET EKONOMICZNY WE WROCŁAWIU | UL. KOŃMACKA 118/120

# Dziękuję za uwagę

---

Kontakt : Fundacja Ekologiczna „Zielona Akcja” [www.zielonaakcja.pl](http://www.zielonaakcja.pl),  
[www.malaretencja.pl](http://www.malaretencja.pl) [www.pszczoly.zielonaakcja.pl](http://www.pszczoly.zielonaakcja.pl)

Irena Krukowska-Szopa tel. 600 276 829  
[krukowska@zielonaakcja.pl](mailto:krukowska@zielonaakcja.pl)

