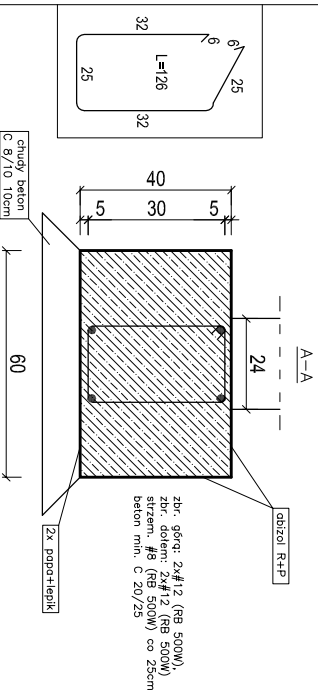


Przekrój zewnętrznej ławy fundamentowej
skala 1:20



RZUT FUNDAMENTÓW

Projekt budowlany wiaty rekreacyjnej z zapleczem

OBIEKT **Wiatra rekreacyjna z zapleczem**

ADRES dz. nr 706/9
obrzeźb Stradonia Wierzchnia, gm. Syców

AUTOR mgr inż. Jacek Oleniecki

PROJEKTU upr. nr 206 / 92 / UW w sp. konstrukcyjno-budowlanej

ASYSTENT mgr inż. Maciej Dudkowiak

PROJEKT.

Biurow projektowe Maciej Dudkowiak

56-400 Oleśnica, ul. Sudota 4/4

SKALA 1:100

BRANŻA

KONSTR.

NR RYS.: 1

1

29 marca 2023 r.