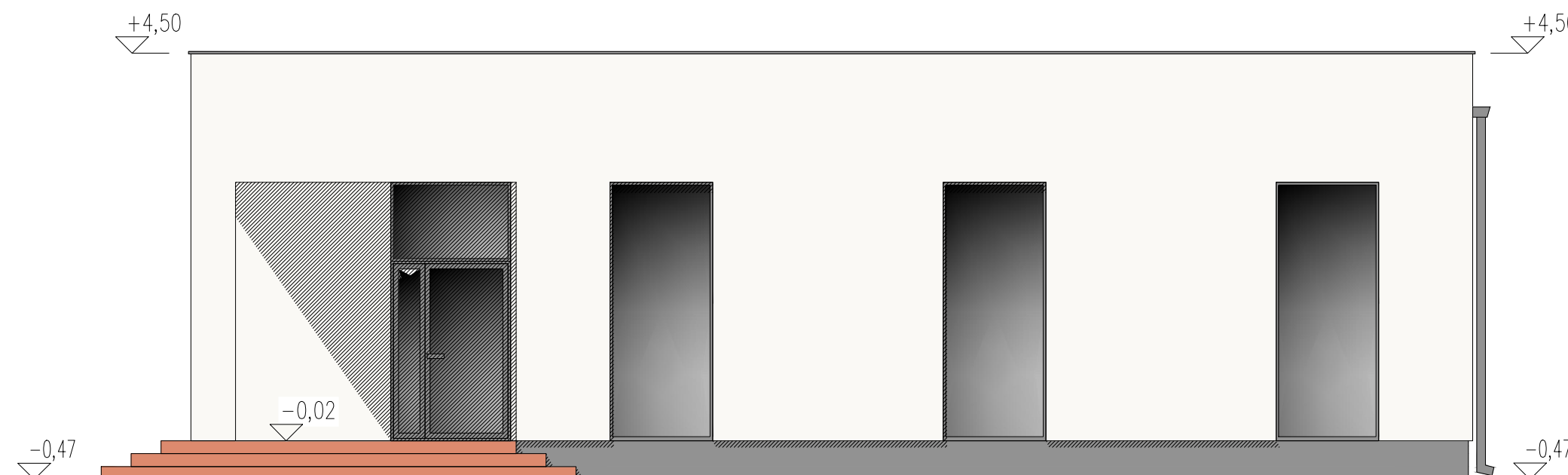


ELEWACJA ZACHODNIA



ELEWACJA POŁUDNIOWA

**DYSPOZYCJE KOLORYSTYCZNE**

- tynk zewnętrzny kolor S0502-G50Y
- tynk zewnętrzny kamyczkowy ciemno szary
- taras zewnętrzny, pergola, schody zewnętrzne  
żaluzje pionowe zewnętrzne – drewno  
obróbki blacharskie, rynny i rury spustowe,  
stolarka okienna – kolor grafitowy

<b>"OLPROJEKT" - Paweł Oleniecki</b>			
56-400 Oleśnica, ul. Wiśniowa 19, tel. 607-273-449			
Inwestor: Stowarzyszenie Lokalna Grupa Działania Dobra Widawa ul. Wojska Polskiego 67/69 56-400 Oleśnica	Adres inwestycji: Stradomia Wierzchnia, ul. Sosnowa dz. nr 706/9, obręb Stradomia Wierzchnia, Gmina Syców	Faza: PROJEKT BUDOWLANY	Nr rys. <b>07/A</b>
Inwestycja: Budowa Centrum Turystyczno - Rekreacyjnego "DOBRA WIDAWA" wraz z zagospodarowaniem terenu i niezbędną infrastrukturą techniczną			Data
Treść : <b>ELEWACJE ZACHODNIA I POŁUDNIOWA</b>			Skala: 1:75
Branża: ARCHITEKTURA	Projektant: mgr inż. arch. Piotr Pabisz spec.architektoniczna	301/01/DUW	
	Sprawdziła: mgr inż. arch. Aleksandra Tallat-Szczotka spec.architektoniczna	313/01/DUW	
PROJEKT CHRONIONY USTAWĄ O PRAWACH AUTORSKICH, WSZELKIE PRAWA ZASTRZEŻONE WYKORZYSTYWANIE TEGO PROJEKTU PRZEZ INNE JEDNOSTKI PROJEKT. WYMAGA ZGODY AUTORA			