



**„Europejski Fundusz Rolny na Rzecz Rozwoju Obszarów Wiejskich: Europa inwestująca w obszary wiejskie”
„Instytucja Zarządzająca Programem Rozwoju Obszarów Wiejskich na lata 2014-2020 – Minister Rolnictwa i Rozwoju Wsi”
Operacja współfinansowana ze środków Unii Europejskiej w ramach Schematu II Pomocy Technicznej „Krajowa Sieć Obszarów
Wiejskich” Programu Rozwoju Obszarów Wiejskich na lata 2014-2020**



Podlaskie

**Wdrażanie instrumentu RLKS w województwie podlaskim
w perspektywie 2014-2020**

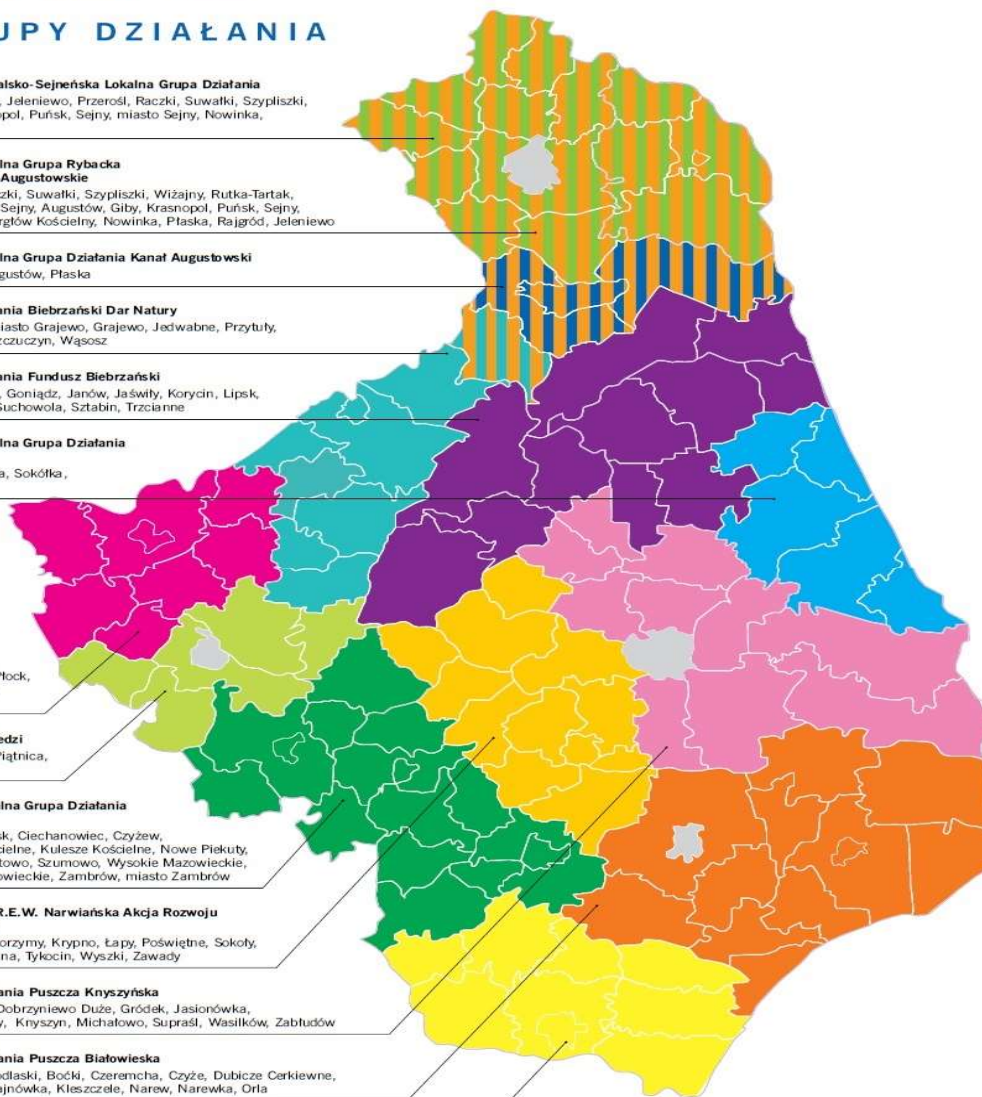


LOKALNE

GRUPY DZIAŁANIA



- Stowarzyszenie Suwalsko-Sejneńska Lokalna Grupa Działania**
 Bakalarzewo, Filipów, Jeleniewo, Przerosił, Raczek, Suwałki, Szypliszki, Wiżajny, Giby, Krasnopol, Puńsk, Sejny, miasto Sejny, Nowinka, Rutka-Tartak
- Stowarzyszenie Lokalna Grupa Rybacka Pojezierze Suwalsko-Augustowskie**
 Filipów, Przerosił, Raczek, Suwałki, Szypliszki, Wiżajny, Rutka-Tartak, Bakalarzewo, miasto Sejny, Augustów, Giby, Krasnopol, Puńsk, Sejny, miasto Augustów, Bargłów Kościelny, Nowinka, Płaska, Rajgród, Jeleniewo
- Stowarzyszenie Lokalna Grupa Działania Kanał Augustowski**
 Augustów, miasto Augustów, Płaska
- Lokalna Grupa Działania Biebrzański Dar Natury**
 Bargłów Kościelny, miasto Grajewo, Jedwabne, Przytuły, Rajgród, Radziłów, Szczuczyn, Wąsosz
- Lokalna Grupa Działania Fundusz Biebrzański**
 Dąbrowa Białostocka, Goniądz, Janów, Jaświły, Korycin, Lipsk, Mońki, Nowy Dwór, Suchowola, Sztabin, Trzcienne
- Stowarzyszenie Lokalna Grupa Działania Szlak Tatarski**
 Krynki, Kuźnica, Sidra, Sokółka, Szudziałowo
- Stowarzyszenie Lokalna Grupa Działania Kraina Mlekiem Płynąca**
 Grabowo, Kolno, miasto Kolno, Mały Płock, Nowogród, Stawiski, Turośl, Zbójna
- Stowarzyszenie Sąsiedzi**
 Łomża, Miastkowo, Piątnica, Sniadowo, Wizna
- Stowarzyszenie Lokalna Grupa Działania Brama na Podlasie**
 Brańsk, miasto Brańsk, Ciecchanowiec, Czyżew, Klukowo, Kołaki Kościelne, Kulesze Kościelne, Nowe Piekuty, Rudka, Rutki, Szepietowo, Szumowo, Wysokie Mazowieckie, miasto Wysokie Mazowieckie, Zambrów, miasto Zambrów
- Stowarzyszenie NA.R.E.W. Narwiańska Akcja Rozwoju Ekonomicznego Wsi**
 Choroszcz, Kobylin Borzymy, Krypno, Łapy, Poświętne, Sokoły, Suraż, Turośl Kościelna, Tykocin, Wyski, Zawady
- Lokalna Grupa Działania Puszcza Knyszyńska**
 Czarna Białostocka, Dobrzyniewo Duże, Gródek, Jasionówka, Juchnowiec Kościelny, Knyszyn, Michałowo, Supraśl, Wasilków, Zabłudów
- Lokalna Grupa Działania Puszcza Białowieża**
 Białowieża, Bielsk Podlaski, Boćki, Czeremcha, Czyże, Dubicze Cerkiewne, Hajnówka, miasto Hajnówka, Kleszczele, Narew, Narewka, Orla
- Stowarzyszenie Lokalna Grupa Działania Tygiel Doliny Bugu**
 Drohiczyn, Dziadkowice, Grodzisk, Mielnik, Milejczyce, Nurzec Stacja, Perlejewo, Siemiatycze, miasto Siemiatycze (gminy poza granicami woj. podlaskiego: Huszlew, Ceranów, miasto i gmina Łosice, Olszanka, Platerów, Korczew, Samaki, Stara Komica, Jabłonna Łaska, Repki, Sabnie, Sterdyń, Sokółów Podlaski, miasto i gmina Kosów Łacki, Przesmyki, Paprotnia)



Podlaskie





Programowanie interwencji dedykowanych instrumentowi RLKS odbywało się we współpracy z Lokalnymi Grupami Działania. Przeprowadzono szereg spotkań z LGD, mających na celu wypracowania kierunków interwencji na zgłoszone potrzeby lokalnych społeczności, przy zachowaniu odpowiedniej demarkacji wsparcia.

Zarząd Województwa Podlaskiego w dniu 27 października 2015 r. w Szczegółowym Opisie Osi Priorytetowych Regionalnego Programu Operacyjnego Województwa Podlaskiego na lata 2014-2020 w ramach wdrażania RLKS LGD dedykował następujące typy operacji:

w ramach Europejskiego Funduszu Rozwoju Regionalnego

Odnawialne źródła energii

Wymiana źródeł ciepła w gospodarstwach domowych
(z wyłączeniem pieców węglowych)

Wymiana pokrycia dachowego z azbestu

Przydomowe oczyszczalnie ścieków

Ochrona bioróżnorodności i klimatu

Inwestycje w infrastrukturę wychowania przedszkolnego

Projekty z zakresu społeczeństwa informacyjnego
w obszarze edukacji ekologicznej, turystyki oraz
rozwoju kompetencji cyfrowych osób starszych

Projekty dotyczące dziedzictwa kulturowego

Projekty z zakresu infrastruktury społecznej, w tym
infrastruktura ukierunkowana na deinstytucjonalizację
usług społecznych

Rewitalizacja małej skali

w ramach Europejskiego Funduszu Społecznego

Organizacja opieki nad dziećmi do lat 3 w formach pozainstytucjonalnych (opiekun dzienny)

Bezzwrotne wsparcie dla osób zamierzających rozpocząć prowadzenie działalności gospodarczej

Zapewnienie większej dostępności wysokiej jakości edukacji przedszkolnej

Wsparcie małych szkół kształcenia ogólnego na obszarach objętych realizacją LSR

Programy podnoszące aktywność i mobilność zawodową oraz zdolności do zatrudnienia grupy osób biernych zawodowo

Programy aktywności lokalnej – wsparcie skierowane do środowisk zagrożonych ubóstwem lub wykluczeniem społecznym, w szczególności do lokalnych społeczności na obszarach zdegradowanych objętych rewitalizacją odbywające się z wykorzystaniem instrumentów aktywnej integracji

Usługi reintegracji społeczno-zawodowej skierowanej do osób zagrożonych ubóstwem lub wykluczeniem społecznym świadczone przez CIS i KIS

Usługi na rzecz wsparcia zatrudnienia i rehabilitacji zawodowej i społecznej osób z niepełnosprawnościami w ramach ZAZ i WTZ

Wsparcie usług opiekuńczych dla osób niesamodzielnych oraz usług asystenckich dla osób z niepełnosprawnościami świadczonych w lokalnej społeczności

Wsparcie usług opiekuńczych dla osób niesamodzielnych oraz usług asystenckich dla osób z niepełnosprawnościami świadczonych w lokalnej społeczności

Działania skierowane do rodzin, w tym rodzin przeżywających trudności opiekuńczo-wychowawcze, dzieci i młodzieży zagrożonej wykluczeniem społecznym

Uzgadnianie dokumentacji konkursowej na wybór Lokalnych Strategii Rozwoju

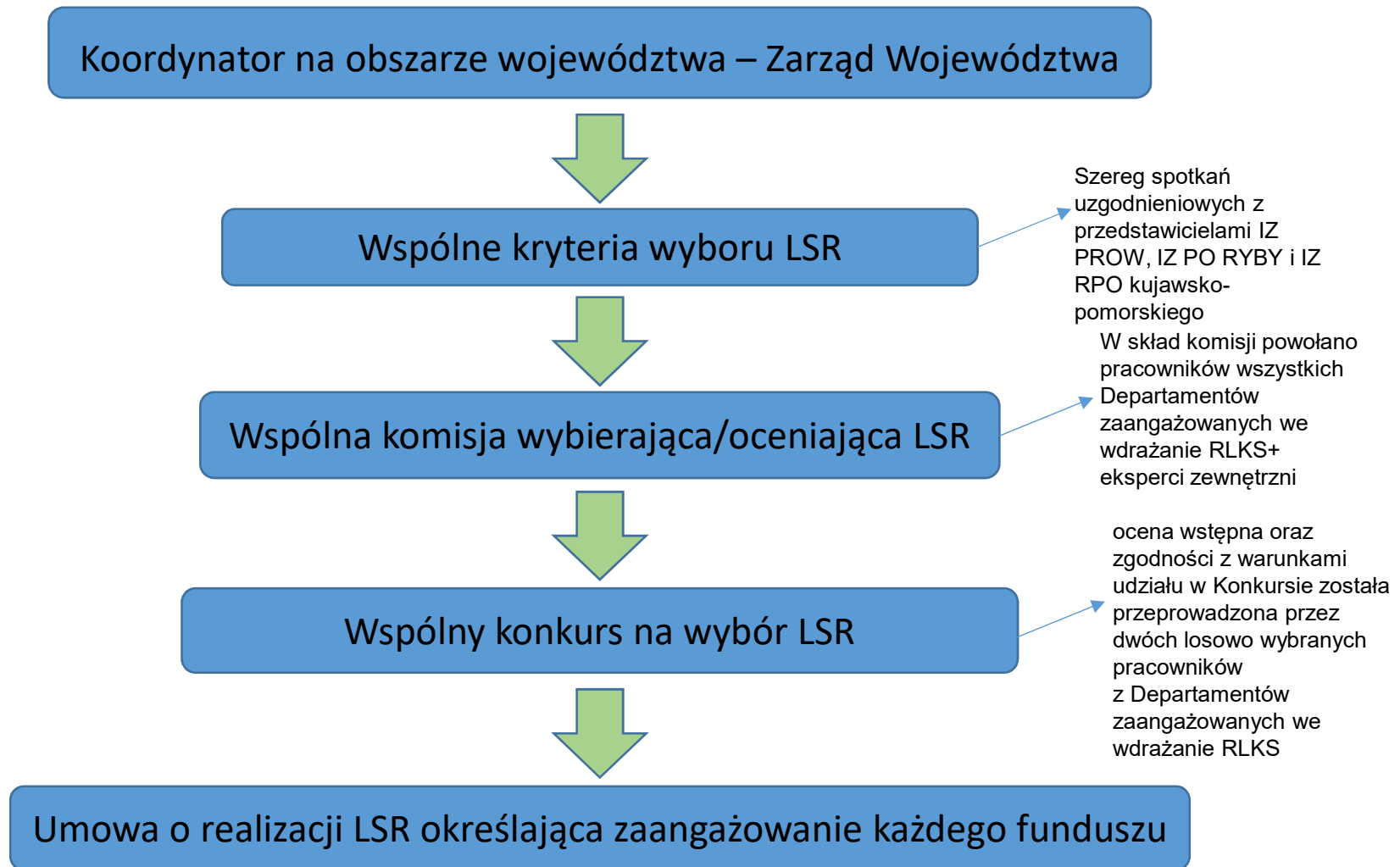
Szereg spotkań przedstawicieli Instytucji Zarządzających:

- PROW 2014-2020,
- PO RYBY 2014-2020,
- Regionalnego Programu Operacyjnego Województwa Kujawsko-pomorskiego na lata 2014-2020
- Regionalnego Programu Operacyjnego Województwa Podlaskiego na lata 2014-2020.

Uzgadniane dokumenty:

- regulamin konkursu na wybór Lokalnych Strategii Rozwoju oraz kryteria wyboru,
- wzór umowy ramowej,
- formularz wniosku o wybór LSR.

Wspólne zasady wdrożeniowe dla funduszy EFS, EFRR, EFROW i EFMR



W naborze wniosków o wybór Lokalnych Strategii Rozwoju (LSR) trwającym od 02.11.2015 r. do 30.12.2015 r. wpłynęło 13 wniosków o wybór LSR, które zostały ocenione przez Komisję do spraw wyboru strategii rozwoju lokalnego kierowanego przez społeczność.

W dniu 26 kwietnia 2016 r. ww. Komisja podjęła decyzje o wyborze 13 strategii rozwoju lokalnego kierowanego przez społeczność (LSR).

W dniu 17 maja 2016 r. Zarząd Województwa Podlaskiego podpisał ze wszystkimi wybranymi do realizacji LSR Lokalnymi Grupami Działania umowy ramowe.

Budżet LGD w województwie podlaskim:

PROW: 25 326 250 euro

RPO: 46 359 499 euro w tym:

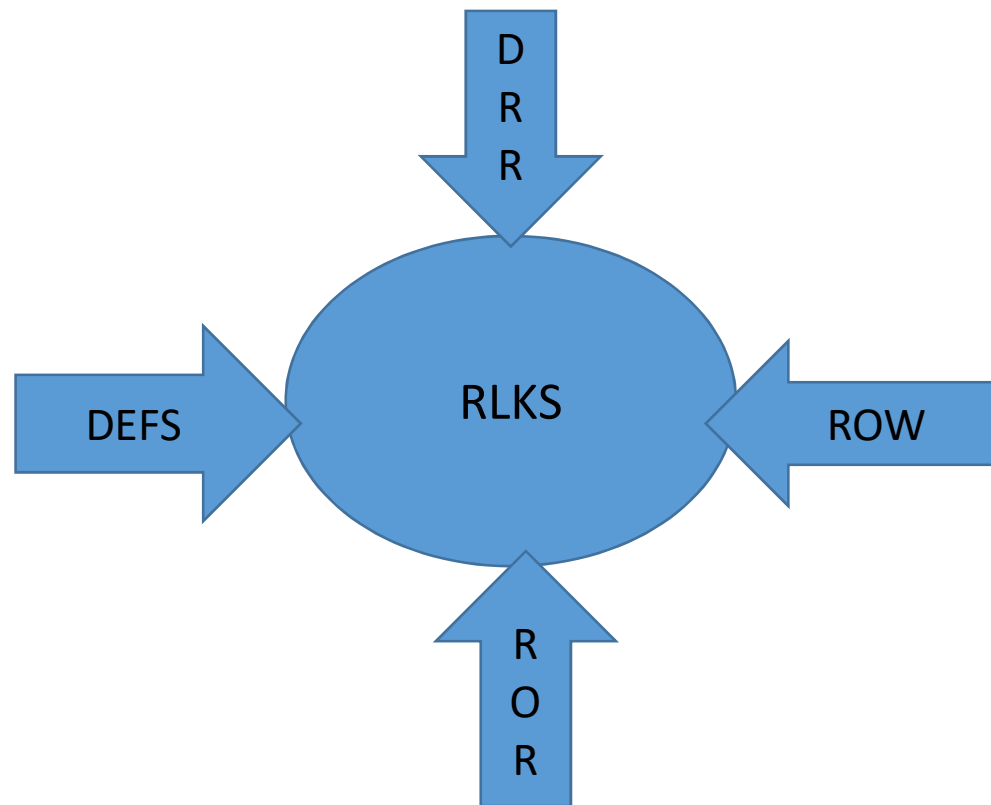
EFRR: 20 999 999 euro

EFS: 25 359 500 euro

PO RYBY: 3 000 000 euro

	PROW 19.2	PROW 19.3	EFRR	EFS	KBiA
LGD FUNDUSZ BIEBRZAŃSKI	2 250 000,00	45 000, 00	2 485 120,00	2 036 921,00	862 500,00
LOKALNA GRUPA DZIAŁANIA – PUSZCZA KNYSZYŃSKA	2 750 000,00	55 000,00	2 469 516,50	2 096 471,00	862 500,00
LOKALNA GRUPA DZIAŁANIA „PUSZCZA BIAŁOWIESKA”	1 250 000,00	25 000,00	2 311 341,00	1 692 632,00	712 500,00
LOKALNA GRUPA DZIAŁANIA BIEBRZAŃSKI DAR NATURY	1 500 000,00	30 000,00	1 550 749,00	1 870 604,00	662 500,00
STOWARZYSZENIE „LGD - TYGIEL DOLINY BUGU”	3 500 000,00	70 000,00	1 473 765,00	1 367 970,00	812 500,00
STOWARZYSZENIE „SĄSIEDZI”	1 187 500,00	25 000,00	919 413,00	1 090 179,00	512 500,00
STOWARZYSZENIE „SUWALSKO-SEJNEŃSKA” LGD	1 750 000,00	35 000,00	2 250 669,50	1 761 579,25	762 500,00
STOWARZYSZENIE LOKALNA GRUPA DZIAŁANIA „BRAMA NA PODLASIE”	2 500 000,00	50 000,00	2 431 990,00	2 186 573,00	862 500,00
STOWARZYSZENIE LGD „KRAJNA MLEKIEM PŁYNĄCA”	1 500 000,00	30 000,00	1 312 127,00	1 610 399,00	612 500,00
STOWARZYSZENIE LGD SZLAK Tatarski	1 500 000,00	30 000,00	1 147 562,00	1 406 134,00	612 500,00
STOWARZYSZENIE N.A.R.E.W.	2 250 000,00	45 000,00	1 775 770,00	1 940 237,00	762 500,00
STOWARZYSZENIE LGR „POJEZIERZE SUWALSKO- AUGUSTOWSKIE”	PO RYBY: 2 675 000,00				300 000,00
STOWARZYSZENIE „LGD- KANAŁ AUGUSTOWSKI”			871 976,00	1 030 456,25	208 427,50

Podział kompetencji w UMWP:



Do zadań ROW czyli Departamentu Rozwoju Obszarów Wiejskich m.in. należy:

- nadzór nad Lokalnymi Grupami Działania wynikający z ustawy prawo o stowarzyszeniach oraz ustawy o RLKS;
- weryfikacja dokumentacji dotyczącej wyboru operacji;
- weryfikacja wniosków o przyznanie pomocy i wniosków o płatność finansowanych z PROW;
- kontrola projektów finansowanych z PROW;
- kontrola LGD w zakresie realizacji postanowień umowy ramowej z zakresu PROWu i KBiA;
- rozpatrywanie protestów dot. wyboru operacji do finansowania złożonych przez wnioskodawców .

Do zadań ROW czyli Departamentu Rozwoju Obszarów Wiejskich m.in. należy:

- ustalanie terminów naborów wniosków o przyznanie pomocy oraz ustalanie kwot dostępnych środków w ramach planowanego do ogłoszenia naboru w ramach PROW;
- zatwierdzanie ustalonych terminów naborów wniosków oraz zatwierdzanie ustalonych kwot dostępnych środków w ramach planowanego do ogłoszenia naboru w ramach RPO.

Do zadań DRR czyli Departamentu Rozwoju Regionalnego m.in. należy:

- weryfikacja wniosków o przyznanie pomocy i wniosków o płatność w zakresie działania 8.6 pn. Inwestycje na rzecz rozwoju lokalnego (dedykowane LGD);
- kontrola projektów finansowanych z EFRR;
- kontrola LGD w zakresie realizacji postanowień umowy ramowej dotyczących RPO;
- weryfikacja harmonogramów oraz procedur przesyłanych przez LGD w zakresie danych dot. EFRR;
- ustalanie terminów naborów wniosków o przyznanie pomocy oraz ustalanie kwot dostępnych środków w ramach planowanego do ogłoszenia naboru w ramach EFRR.

Do zadań DEFS czyli Departamentu Europejskiego Funduszu Społecznego m.in. należy:

- weryfikacja wniosków o przyznanie pomocy i wniosków o płatność w zakresie osi IX Rozwój Lokalny (dedykowanej LGD);
- weryfikacja wniosków o przyznanie pomocy i wniosków o płatność z zakresu KBiA;
- kontrola projektów finansowanych z EFS;
- weryfikacja harmonogramów oraz procedur przesyłanych przez LGD w zakresie danych dot. EFS;
- ustalanie terminów naborów wniosków o przyznanie pomocy oraz ustalanie kwot dostępnych środków w ramach planowanego do ogłoszenia naboru w ramach EFS.

Do zadań ROR czyli Departamentu Rolnictwa i Obszarów Rybackich należy:

- obsługa w całym zakresie strategii rozwoju lokalnego kierowanego przez społeczność finansowanej z PO RYBY.

Co daje nam RLKS w formule bezpośredniej?

- wykorzystanie możliwości oferowanych przez wszystkie zaangażowane fundusze;
- precyzyjny dobór interwencji w celu najbardziej efektywnego rozwiązania problemów;
- niwelowanie różnic w dostępie do usług społecznych i zatrudnienia;
- przyczynia się do realizacji różnych celów tematycznych w zależności od zakresu poszczególnych LGD;
- zwiększa szanse na równomierny rozwój regionu;
- łatwiejszy dostęp dla mniejszych projektodawców do środków RPO.

Problemy związane z wdrażaniem RLKS w formule bezpośredniej:

- zmienność wytycznych horyzontalnych wobec niezmienności zapisów poszczególnych LSR;
- brak ujednoczonych ram prawnych dla wdrażania RLKS w ww. formule;
- rozbieżność nazewnictwa we wszystkich funduszach;
- rozbieżność zapisów dot. tego samego zagadnienia np. dot. kontroli LGD;
- niedostosowanie dokumentów do wszystkich funduszy np. sprawozdania z realizacji LSR;
- brak wspólnego systemu monitorowania wskaźników finansowych, produktu i rezultatu.



Europejski Fundusz Rolny na rzecz Rozwoju Obszarów Wiejskich: Europa inwestująca w obszary wiejskie



Dziękujemy za uwagę